



METEC METAL TECHNOLOGY INC.



pour toutes les saisons

FABRICANT D'ATTACHEMENTS

Été



Printemps/
Automne



Hiver



METEC METAL TECHNOLOGY INC.

POURQUOI L'USINAGE METEC ?

METEC Metal Technology Inc. est un atelier d'usinage et de fabrication de métaux de précision qui effectue des travaux d'usinage, de soudage, d'ingénierie et d'assemblage d'accessoires ou d'équipement et de composants. Metec Metal Technology Inc. est fière d'être un distributeur et un fabricant indépendant d'équipements d'entretien des espaces verts, de déneigement et de balayage provenant de fabricants nord-américains.

En collaboration avec la plupart des constructeurs de véhicules de transport et de tracteurs, nous sommes en mesure de vous soutenir dans tous vos besoins d'accessoires.

Que vous cherchiez une solution unique ou des accessoires pour toute votre flotte, Metec peut vous aider. Veuillez communiquer avec nous au **613-678-3957** ou à **sales@metec.ca** pour en savoir plus.



AVIS DE NON-RESPONSABILITÉ

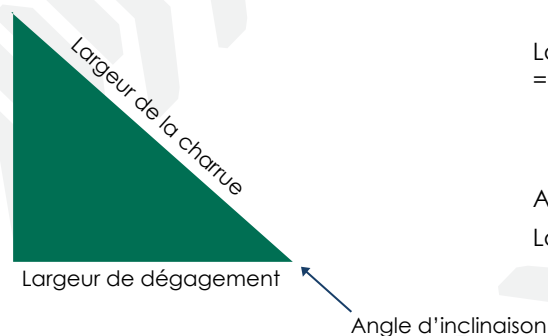
Différents tracteurs peuvent avoir des exigences différentes. Les champs vides varient en fonction de l'équipement utilisé et de l'information disponible. Des erreurs et des omissions sont à prévoir.



GRAPHIQUE DE LARGEUR DE DÉGAGEMENT

Droite (de la charrue)		Angle d'inclinaison 25°		Angle d'inclinaison 30°		Angle d'inclinaison 35°	
cm	Pouces	cm	Pouces	cm	Pouces	cm	Pouces
270	105	244	96.0	233	91.7	221	86.8
250	98	226	88.8	216	84.8	204	80.2
230	90	208	81.5	199	77.9	188	73.7
220	86	199	77.9	190	74.4	180	70.4
210	82.5	190	74.7	181	71.4	172	67.5
200	78.7	181	71.3	173	68.2	163	64.5
183	72	165	65.2	158	62.3	149	58.9
180	70.7	163	64.1	155	61.2	147	57.9
178	70	161	63.4	154	60.6	145	57.3
173	68	156	61.6	149	58.8	141	55.7
168	66	152	59.8	145	57.1	137	54.0
160	63	145	57.0	138	54.5	131	51.6
153	60.2	138	54.6	132	52.1	125	49.3
152	59.7	137	54.1	131	51.7	124	48.9
140	55	126	49.8	121	47.6	114	45.0
127	50	115	45.3	109	43.3	104	40.9
111	44	100	39.8	96	38.1	90	36.0

FORMULE UTILISÉE



Largeur de dégagement
= COS (angle d'inclinaison) x largeur de la charrue

Angle d'inclinaison de la charrue de 50 pouces 35°
Largeur de dégagement = COS (35) x 50 = 40,9 po

CONSTRUIT POUR DURER

METEC METAL TECHNOLOGY INC.

INDICE



Divers

Contrepoids - Chargeuses sur pneus
Boîte de décharge
Boîte de décharge compacte
Harnais pour tracteur à châssis droit
Nettoyeur à pression télescopique

TRA-CONTREPOIDS
DB 33, 48, 75, 100
DB 42-10
TRA-M5-091
HPWS

Souffleuses

Souffleuse à une tarière compacte
Souffleuse à une tarière
Souffleuse à double tarière
Souffleuse à usage intensif
Souffleuse à ruban hydraulique / mécanique
Souffleuse à ruban hydraulique – BASIC
Souffleuse à ruban mécanique – SUPER MIDDLE
Souffleuse à ruban hydraulique – SUPER MIDDLE
Souffleuse à ruban mécanique – BIG
Souffleuse à ruban hydraulique – BIG

SABBC 46
SABB 48, 51, 60, 72
SB 44, 50, 53, 60, 72
HDSB 60
SB 1300, 1500
L 1200, 1300, 1400
L 1400, 1500, 1600
L 1800, 2000
L 1600, 1800, 2000
L 1600, 1800, 2000

Chasse-neige

Chasse-neige en V pliante
Chasse-neige à angle fixe
Chasse-neige à angle compacte
Chasse-neige à angle d'attelage 3 points
Chasse-neige à angle oscillante
Chasse-neige à angle télescopique
Chasse-neige à angle robuste

FVP 47, 55, 61, 66, 71
FAP 50, 60
APC 48, 55, 60
AP 50, 55, 60, 72
AP 60
AP 50-12
AP 60-14, 15, 16

Épandeurs

Épandeuse compacte
Épandeuse
Épandeuse à jet porté
Épandeur d'engrais
Épandeur de saumure
Épandeur 3PH
Épandeuse remorqué
Épandeur à attelage trois points
Épandeur monté sur camion

DS 40-15
DS 40, 44, 60
BC 44, 60
SOLID XG 1200, 1600, 2000
LIQUID S 0.65, 1.5
TRP 0.4, 0.65, 1.0
SKE 8, 15, 20
D 301, D 601
A XX1





Balayeuses, solutions d'assainissement et désherbage

Balayeuse	HS/MS 48, 60, 72
Balayeuse de Grande Taille	HS 84, 96, 108
Balayeuse Compacte	HSC 48, 60, 72
Anneaux de brosse	Mauvaise herbe, circulaire, neige, sur mesure
Aspirateur balai compact	SX 1200, 1600, 2
Trousse d'assainissement	SPT-032, SPT-033

Bras de Flèche

Faucheuse à bras frontal	KKM
Faucheuse à flèche arrière	SPECTRA 6000, 7000
Faucheuse à bras latéral	BRK 5000, 6000, 7000, BRKT 8000
Faucheuse à bras	MAXIMA 8000, 9000, 10000
Bras de fléau réversible	UNA 100/200
Bras de fléau réversible	DBM 400
Accessoires pour le bras de fléau	HS16/20, SWA900, LPW500, MKL10, PFP600-900, HS130 R

Faucheuses

Faucheuses rotative – lourde	FM/FH 1500, 1800, 2100, 2500 P
Faucheuses rotative – légère	TM/TH 1500, 1800
Faucheuses rotative – légère FR	FR 1500, 1800 LM/LH
Faucheuses rotative – à décharge latérale	HC/HCH 1500, 1800 A
Faucheuses rotative – triplex	TH/THM 2500, 3000
Faucheuses rotative – triplex	TH 2500, 3000 C
Faucheuses à fléaux – EASY	SK 1300, 1500, 1700 MM/MH
Faucheuses à fléaux – HEAVY	SK 1500, 2000 PM/PH
Tête de la faucheuse	MKL 10
Désherbage	UK 425, 475, 725 R/L
Contrôle des mauvaises herbes	UK 625 MDS, 625 HDS

Réservoirs d'eau

Réservoir d'eau	WT 100, 200
Réservoir d'eau	WT 80

Bords tranchants

Lame en acier	MS
Lame combinée MK	MK
Lame en caoutchouc-céramique MGK	MGK
Lame en caoutchouc	MG
Lame en élastomère	MEG 90
Lame à texture caoutchoutée	GG
Lame en polyuréthane	PCS Greenline
Comment choisir la bonne lame	
Types de lames / Formulaire de commande de lames	



DIVERS

CONTREPOIDS - CHARGEUSES SUR PNEUS

TRA-CONTREPOIDS



Ces contrepoids sont conçus spécifiquement pour chaque modèle de tracteur et sont installés en aussi peu que quatre heures. Les bras du chargeur sont retirés, ce qui permet une meilleure vue depuis la cabine et un accessoire beaucoup plus proche de l'opérateur. Des contrepoids abaissent le centre de gravité et permettent de monter des accessoires, tels que des épandeurs, à l'arrière. Aucune modification n'est requise au niveau du système hydraulique d'usine. Les accessoires pour l'attelage trois points peuvent être montés sans plaque d'adaptation.



TRA-CONTREPOIDS	
Poids	2 500 lbs (1 134 kg)
Largeur globale	39 po (99 cm)
Longueur totale	46 po (117 cm)
Hauteur globale	34 po (86 cm)
Caractéristiques standard	Profil bas, ramassage hydraulique, aucune modification requise pour l'installation
Catégorie d'attelage	Support à billes CAT I ou CAT II, capacité de levage de 2 800 lb (1 270 kg)
Compatibilité	Wacker Neuson WL28, WL32, Thaler 3448, Shaffer
Options	Couleurs personnalisées, montage sur barre ronde de 2 po

CONSTRUIT POUR DURER

METEC
METAL TECHNOLOGY INC.

BOÎTE DE DÉCHARGE



DB 33, 48, 75, 99, 100



Cette benne est spécialement conçue et personnalisée pour votre tracteur et vos besoins. Elle a été conçue pour fonctionner avec un épandeur arrière ou un épandeur centrifuge. Avec une capacité jusqu'à trois fois supérieure à celle d'un épandeur arrière, cette boîte vous permet de parcourir de plus longues distances entre les recharges. Les joints sont entièrement soudés pour éviter la rouille. Enduit de poudre pour une protection contre tout type de corrosion. Un réservoir d'eau peut facilement être monté et fixé avec une sangle. Le moyen idéal pour transporter en toute sécurité du sel, du sable, des outils et des machines.



	DB33	DB48	DB75	DB99	DB100
Capacité	~1/2 cu yd (382 l)	~1/4 cu yd (573 l)	~1/2 cu yd (382 l)	~1/4 cu yd (573 l)	~7/8 cu yd (670 l)
Poids	230 lbs (104 kg)	340 lbs (154 kg)	250 lbs (113 kg)	295 lbs (134 kg)	315 lbs (143 kg)
Largeur globale	39 po (90 cm)	43 po (109 cm)	43 po (109 cm)	42 po (107 cm)	50 po (127 cm)
Hauteur globale	22,5 po (57 cm)	21 po (53 cm)	16 po (40,6 cm)	20 po (51 cm)	22 po (56 cm)
Longueur globale	50 po (127 cm)	62 po (157,5 cm)	67 po (170 cm)	66 po (168 cm)	68 po (173 cm)
Hayon	Actionneur activé – sur les modèles avec hayon				
Jauge en acier	Jauge 11				
Caractéristiques standard	Enduit de poudre, acier doux				
Options	Conçu sur mesure pour s'adapter à votre tracteur et à votre application, acier inoxydable				

*Les dimensions et poids ci-dessus dépendent du modèle de tracteur utilisé. Pour les autres modèles, veuillez nous contacter pour plus de détails.

METEC METAL TECHNOLOGY INC. CONSTRUIT POUR DURER

BOÎTE DE DÉCHARGE COMPACTE



DB42-10



Cette benne est spécialement conçue et personnalisée pour votre tracteur et vos besoins. Elle a été conçue pour fonctionner avec un épandeur arrière ou un épandeur centrifuge. Avec une capacité jusqu'à trois fois supérieure à celle d'un épandeur arrière, cette boîte vous permet de parcourir de plus longues distances entre les recharges. Les joints sont entièrement soudés pour éviter la rouille. Enduit de poudre pour une protection contre tout type de corrosion. Un réservoir d'eau peut facilement être monté et fixé avec une sangle. Le moyen idéal pour transporter en toute sécurité du sel, du sable, des outils et des machines.



DB42-10

Capacité	8 pieds cubes (226,5 l)
Poids	120 lbs (54,4 kg)
Largeur globale	43 po (109 cm)
Hauteur globale	16 po (40,6 cm)
Longueur globale	46,5 po (118 cm)
Jauge en acier	Calibre 14
Caractéristiques standard	Acier doux enduit de poudre
Options	Conçu sur mesure pour s'adapter à votre tracteur et à votre application, acier inoxydable

*Les dimensions et poids ci-dessus dépendent du modèle de tracteur utilisé. Pour les autres modèles, veuillez nous contacter pour plus de détails.

CONSTRUIT POUR DURER

METEC
METAL TECHNOLOGY INC.

HARNAIS POUR TRACTEUR À CHÂSSIS DROIT

TRA-M5-091



Conçus et fabriqués par METEC, ces harnais permettent de monter des souffleuses à neige, des chasse-neige, des balayeuses, des brise-glace et bien d'autres accessoires à l'avant de votre tracteur. Même si le harnais est monté à l'avant du tracteur, il s'étend jusqu'à l'essieu arrière pour offrir une résistance et une rigidité maximales. Il est ainsi possible de monter des accessoires sans bras de chargement. Peu ou pas de modifications sont nécessaires sur votre tracteur. Il fournit une prise de force séparée à l'avant du tracteur.



TRA-M5-091

Caractéristiques standard

Acier à haute résistance, enduit de poudre

Catégorie d'attelage

Support à barre ronde de 2 po, attache 3 points CAT I / CAT II universelle

Options

Boîte de vitesses PDF 540 tr/min 6 cannelures

Remarque : l'attelage 3 points et le boîtier de prise de force nécessitent des modifications du châssis et de la chaîne cinématique du tracteur. Veuillez vous renseigner.



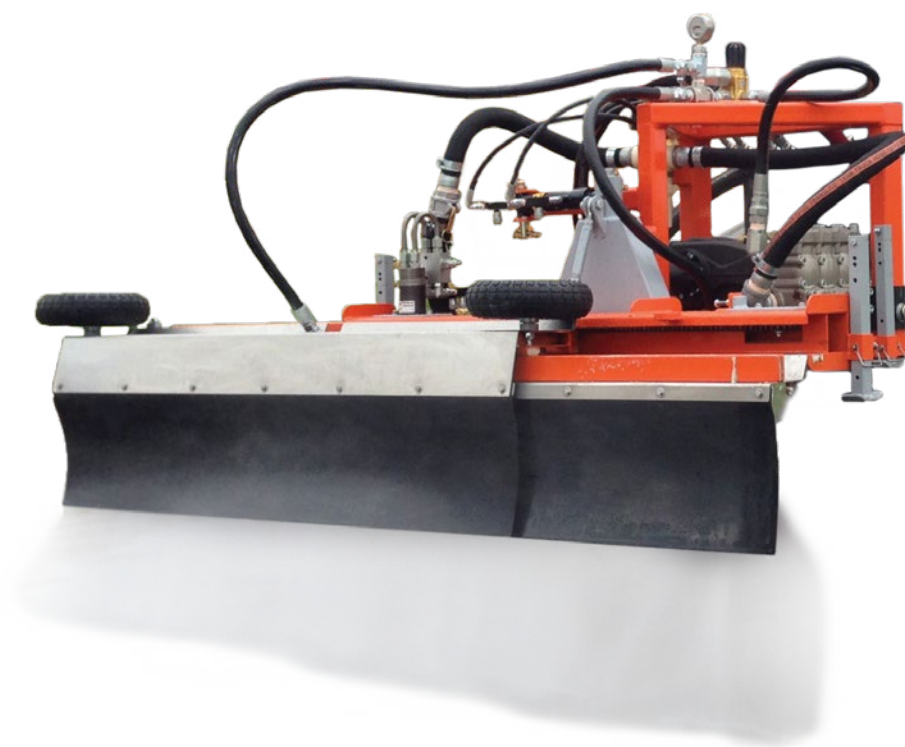
CONSTRUIT POUR DURER
METAL TECHNOLOGY INC.
METEC

NETTOYEUR À PRESSION TÉLESCOPIQUE

HPWS



Utilisez ce nettoyeur haute pression pour nettoyer les trottoirs, les allées et les chaussées. Associé au réservoir d'eau de METEC, il offre une solution rentable qui ne manquera pas de plaire. Non seulement il peut être utilisé pour les trottoirs, les garages de stationnement et les espaces publics, mais il peut également être élargi pour nettoyer une route à une voie. Les buses de pulvérisation sont conçues pour fournir la meilleure couverture avec la plus petite quantité de liquide. Il peut être incliné jusqu'à 30°, ce qui vous permet d'atteindre les espaces les plus étroits.



HPWS	
Poids	350 lbs (158 kg)
Largeur de dégagement	53 po – 96 po (135 – 244 cm)
Largeur fermée	56 po (142 cm)
Profondeur globale	50 po (127 cm)
Hauteur globale	42 po (107 cm)
Angle de pivotement	30° gauche et droit
Exigences de puissance	25 CV (19 kW)
Caractéristiques standard	Entraîné par la PDF
Catégorie d'attelage	CAT I or CAT II
Options	Feux DEL, roulettes pivotantes



SOUFFLEUSE HYDRAULIQUE/MÉCANIQUE

GRANDE SOUFFLEUSE À UNE TARIÈRE

SABBL 72, 84 - Hydraulique



La grande tarière soufflante à caisson unique est une solution de déneigement puissante, conçue pour l'efficacité et la sécurité. Avec une largeur de déblaiement de 84 po, un boîtier surbaissé et de grands coupe-neige, elle assure un fonctionnement rapide et précis dans toutes les conditions. La goulotte à entraînement direct minimise les pièces mobiles pour une plus grande fiabilité, tandis que sa finition supérieure garantit la durabilité contre les intempéries. Choisissez l'option d'entraînement hydraulique pour un contrôle et une maniabilité sans effort. Le SABBL est le compagnon idéal pour les tâches d'entretien hivernal.



	SABBL72	SABBL84
Poids	1 240 lbs (562 kg)	1 300 lbs (590 kg)
Largeur de dégagement	72 po (1,8 m)	84 po (2,1 m)
Largeur globale	75 po (1,9 m)	87 po (2,2 m)
Hauteur globale	77 po (1,9 m)	
Diamètre de la tarière de coupe	16,2 po (413 mm)	
Exigences de puissance	100 CV (75 kW)	
Diamètre de la turbine	5 lames 24 po x 9 po (610 x 229 mm)	
Caractéristiques standard	Enduit de poudre, Arête de coupe en Hardox et patins antidérapants	
Catégorie d'attelage	3PH/Skid Steer/MXC	
Options	Couleurs personnalisées disponibles sur demande	

CONSTRUIT POUR DURER

METEC
METAL TECHNOLOGY INC.

SOUFFLEUSE À UNE TARIÈRE COMPACTE



SABBC 46, 53 - Hydraulique

Cette souffleuse compacte garantit un déneigement efficace tout en étant simple d'utilisation et sécuritaire. La visibilité est améliorée grâce à un boîtier à profil bas. Le nombre de pièces mobiles est réduit avec les goulottes à entraînement direct. L'hélice est composée de 5 lames. Grâce à la finition supérieure, la souffleuse durera plus longtemps tout en conservant son nouvel aspect. Une chaîne de tarière couverte empêche la saleté et les débris de pénétrer.



	SABBC46	SABBC53
Poids	475 lbs (215 kg)	530 lbs (240 kg)
Largeur de nettoyage	46 po (117 cm)	53 po (135 cm)
Largeur globale	46 po (117 cm)	53 po (135 cm)
Hauteur globale	50 po (127 cm)	
Diamètre de la tarière	16 po (41 cm)	
Goulotte	Hydraulique avec 1 rabat	
Rotation de la goulotte	230° – Ajustable	
Exigences de puissance	40 CV (30 kW)	
Exigence en matière d'huile	14 GPM (50 l/min)	
Diamètre de la turbine	5 lames 18 x 5.5 po (46 x 14 cm)	
Caractéristiques standard	Enduits de poudre gris/noir, 3/8 po AR 400 patins antidérapants et bord tranchant	
Catégorie d'attelage	Cadre en A	
Options	Couleurs personnalisées, cadre de montage personnalisé, tailles sur mesure disponibles sur demande	

CONSTRUIT POUR DURER

METEC METAL TECHNOLOGY INC.

SOUFFLEUSE À UNE TARIÈRE



SABB 48, 50, 60, 72 - Hydraulique/mécanique



Cette souffleuse en caisson assure un déneigement efficace avec une facilité d'utilisation et un fonctionnement sûr. Le boîtier à profil bas et de grands coupe-neige permettent une plus grande visibilité sans sacrifier la hauteur de coupe. La goulotte à entraînement direct réduit la quantité de pièces mobiles. La turbine est livrée avec 3 ou 5 lames incurvées selon le modèle de votre tracteur. La finition supérieure permet à la souffleuse de conserver son aspect neuf et durable. La chaîne de la tarière fermée empêche la saleté et les débris d'entrer. Entraînement hydraulique disponible.



	SABB50	SABB60
Poids	1 130 lbs (513 kg)	1 210 lbs (549 kg)
Largeur de nettoyage	50.25 po (127.6 cm)	60 po (152.4 cm)
Largeur globale	52 po (132 cm)	61 po (155 cm)
Hauteur globale	77 po (196 cm)	
Diamètre de la tarière	19 po (48 cm)	
Exigences de puissance	40 CV (30 kW)	
Diamètre de la turbine	11/25 GPM (45/95 l/min) - pour version hydraulique	
Caractéristiques standard	5 lames 24 po x 9 po (61 x 23 cm)	
	Patins antidérapants Hardox en acier doux enduits de poudre jaune/orange, boîte de vitesses 540/1 000 tr/min, bord tranchant	
Catégorie d'attelage	CAT I or CAT II	
Options	Glissière de chargement de camion, couleurs personnalisées, plaque de fixation rapide, glissière télescopique, glissière Hardox, turbine Hardox, patins de dérapage en acier trempé 4140, patins de dérapage réglables Hardox, bord de coupe en carbure, option hydraulique, tailles personnalisées disponibles	

CONSTRUIT POUR DURER

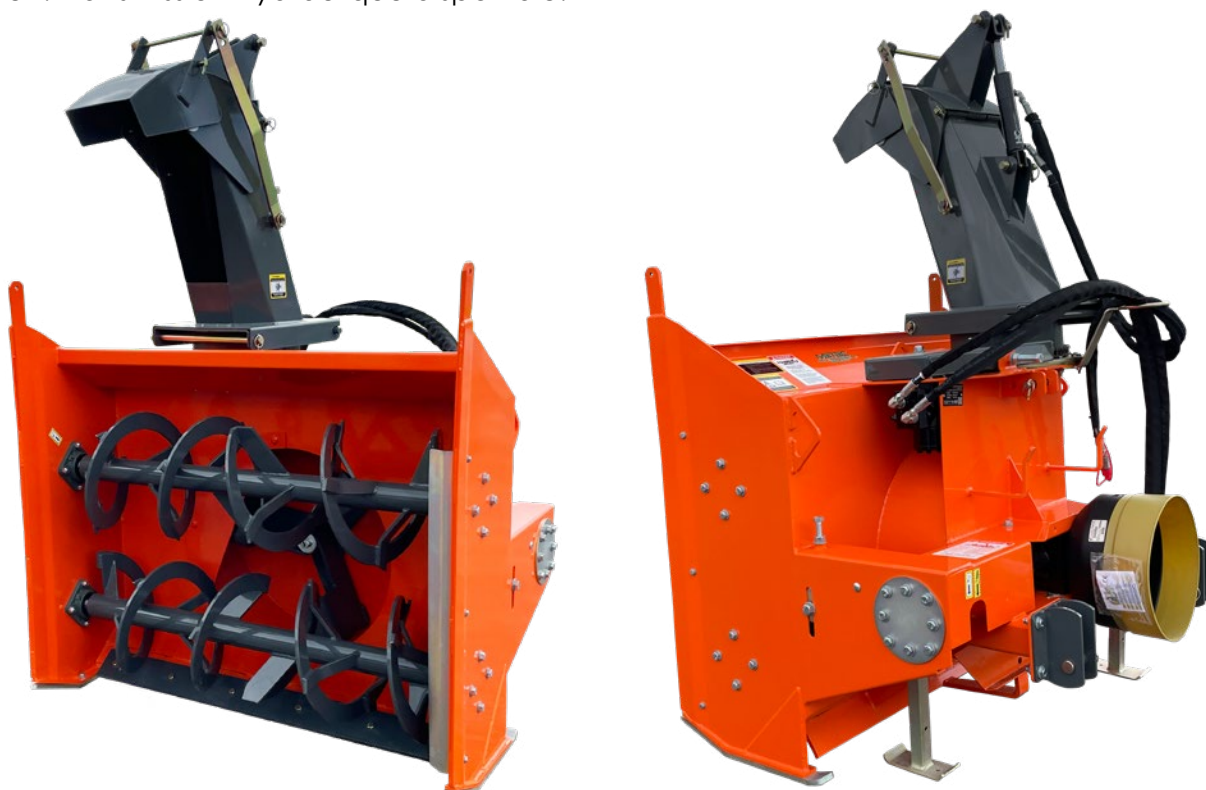


SOUFFLEUSE À DOUBLE TARIÈRE

SB 44, 50, 53, 60, 72 - Hydraulique/mécanique



Cette souffleuse classique à double tarière s'adapte à la plupart des tracteurs de plus de 40 CV. Elle est idéale pour les tâches courantes de déneigement, comme le déblaiement des trottoirs et des stationnements, ou le chargement des camions pendant les opérations de déneigement. Grâce à ses patins antidérapants et ses lames de coupe AR 400, cette souffleuse permet de réaliser les travaux les plus difficiles. La conception de la tarière double vous permet de couper les gros bancs de neige avec facilité. La goulotte à déconnexion rapide facilite le nettoyage et l'entretien. Transmission hydraulique disponible.



	SB44	SB50	SB53	SB60	SB72
Poids	760 lbs (344 kg)	1022 lbs (463 kg)	1062 lbs (482 kg)	1102 lbs (500 kg)	1187 lbs (538 kg)
Largeur de nettoyage	44 po (112 cm)	50 po (127 cm)	53 po (135 cm)	60 po (152 cm)	72 po (183 cm)
Largeur globale	44 po (112 cm)	50 po (127 cm)	53 po (135 cm)	60 po (152 cm)	72 po (183 cm)
Hauteur globale	76 po (193 cm)				
Diamètre de la tarière	15 po (38 cm)				
Exigences de puissance	40 CV (30 kW)			60 CV (45 kW)	
Diamètre de la turbine	11/25 GPM (45/95 l/min) - pour version hydraulique				
Caractéristiques standard	3 lames de 2 po (60 cm)				
Catégorie d'attelage	Patins antidérapants en acier doux enduits de poudre orange, boîte de vitesses 540/1000 tr/min, bord tranchant Hardox				
Options	CAT I ou CAT II				
	Feux DEL fonctionnelles, glissière de chargement de 60 po (150 cm), couleurs personnalisées, turbine à 5 lames				

CONSTRUIT POUR DURER

METAL TECHNOLOGY INC.

METEC

SOUFFLEUSE À USAGE INTENSIF

HDSB60



Cette souffleuse à double tarière à usage intensif peut s'adapter à tout tracteur de plus de 60 CV. Elle est idéale pour les tâches courantes de déneigement, notamment pour le chargement des camions lors des opérations de déneigement. Elle peut résister aux hivers les plus rudes et aux grosses chutes de neige. Les patins antidérapants et les lames de coupe AR 400 permettent à la souffleuse d'accomplir les tâches les plus difficiles. La goulotte à entraînement direct réduit le nombre de pièces mobiles. La conception de la tarière, équipée d'une turbine à quatre pales, vous permet de couper sans problème les gros bancs de neige.



HDSB60	
Poids	1 187 lbs (538 kg)
Largeur de nettoyage	60 po (152 cm)
Largeur globale	60 po (152 cm)
Hauteur globale	76 po (193 cm)
Diamètre de la tarière	15 po (38 cm)
Exigences de puissance	60 CV (45 kW)
Diamètre de la turbine	5 lames de 28 po x 8 po (71 cm x 20 cm)
Caractéristiques standard	Patins antidérapants en acier doux enduits de poudre orange, boîte de vitesses 540/1000 tr/min, bord tranchant Hardox
Catégorie d'attelage	CAT I or CAT II
Options	Feux DEL fonctionnelles, goulotte de chargement de camion de 60 po (150 cm), couleurs personnalisées.

CONSTRUIT POUR DURER.
METAL TECHNOLOGY INC.
METEC

SOUFFLEUSE À RUBAN HYDRAULIQUE BASIC

L 1200, 1300, 1400 - BASIC



Idéal pour tracteurs à faible puissance et dérapages. Grâce à ses dimensions compactes, elle peut être utilisée dans les endroits où l'espace est restreint et où le déneigement serait impossible avec un équipement standard. Les tarières sont dotées d'un bord dentelé pour couper la neige durcie et la glace. Les patins antidérapants vous permettent d'ajuster la hauteur du bord de coupe pour éviter de souffler du gravier sur le chemin. La rotation hydraulique de la goulotte et le réglage du déflecteur vous permettent d'effectuer des ajustements sans quitter la cabine du tracteur.



	L 1200	L 1300	L 1400
Poids	485 lbs (220 kg)	529 lbs (240 kg)	562 lbs (255 kg)
Largeur de nettoyage	47 po (120 cm)	51 po (130 cm)	55 po (140 cm)
Largeur globale	48 po (122 cm)	52 po (132 cm)	65 po (142 cm)
Hauteur globale	66 po (168,5 cm)		
Diamètre de la tarière	16 po (40 cm) avec brise-glace		
Exigences de puissance	10,5/16 GPM (40/60 l/min)	12/18,5 GPM (45/70 l/min)	13/18,5 GPM (50/70 l/min)
Diamètre de la turbine	16 po (40 cm)		
Caractéristiques standard	Cadre renforcé, boîte de vitesses en fonte, tarière avec brise-glace, rotation de la glissière hydraulique, réglage du déflecteur de la glissière hydraulique		
Catégorie d'attelage	Plaque de montage ou raccord similaire		
Options	Chute entièrement réglable en fer galvanisé, rotation de chute électrique, déflecteur de chute électrique, suspension flottante verticale, autres tailles disponibles		

CONSTRUIT POUR DURER

METAL TECHNOLOGY INC.

METEC



CHASSE-NEIGE

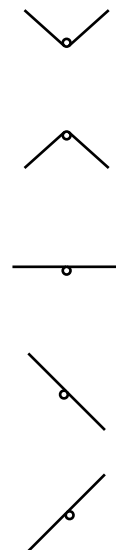
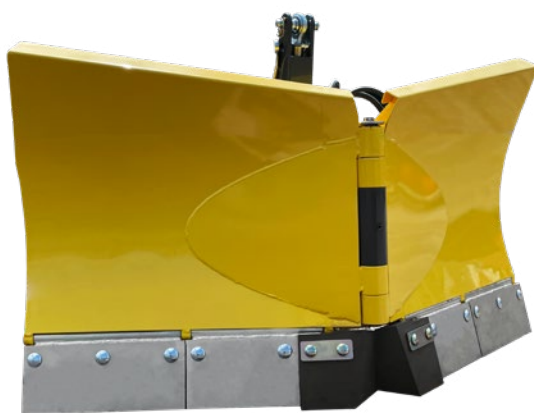
CHASSE-NEIGE EN V PLIANTE



FVP 47, 55, 61, 66, 71



Cette chasse-neige en po V po pliante vous permet de contourner facilement les bancs de parc, les poteaux d'éclairage, les bornes d'incendie et autres obstacles. Les bords tranchants AR 400 et les patins antidérapants réglables permettent de prolonger la durée de vie des lames. Pelletez, poussez et empilez la neige grâce aux cinq positions possibles de la lame qui ne nécessitent que deux circuits hydrauliques et une décharge du boîtier. Les quatre bords de déclenchement indépendants et l'absorption hydraulique des chocs permettent au chasse-neige de rester stable et de fonctionner en douceur, même lorsqu'elle rencontre des obstacles.



	FVP47	FVP55	FVP61	FVP66	FVP71
Poids	350 lbs (159 kg)	519 lbs (235 kg)	546 lbs (248 kg)	573 lbs (260 kg)	605 lbs (275 kg)
Largeur de dégagement	47 po (119 cm)	55 po (140 cm)	60 po (152 cm)	66 po (168 cm)	70 po (178 cm)
Largeur de dégagement	40 po (102 cm)	48 po (122 cm)	52 po (132 cm)	58 po (147 cm)	61 po (155 cm)
Largeur de dégagement	40 po (102 cm)	48 po (122 cm)	52 po (132 cm)	58 po (147 cm)	61 po (155 cm)
Largeur globale	47 po (119 cm)	55 po (140 cm)	60 po (152 cm)	66 po (168 cm)	70 po (178 cm)
Hauteur du versoir	30 po (76 cm) / calibre 11				
Angle de pivotement	30°				
Exigences de puissance	25 CV (18 kW)		40 CV (30 kW)		80 CV (60 kW)
Bords de coupe	x2 5.5 po x 1/2 po (14 x 1 cm)	x4 5.5 po x 1/2 po (14 x 1 cm) / Caoutchouc, UHMW, acier doux, acier inoxydable, Corundum, PU, Vulcalon, Carbure, Hardox			
Caractéristiques standard	Réglage hydraulique des lames de chasse, 5 positions, peinture enrobée de poudre				
Catégorie d'attelage	Cadre A	CAT I or CAT II			
Options	Feux de travail DEL, roues pivotantes, oscillante, bloc d'usure pour trottoir, drapeaux de signalisation, couleurs personnalisées, autres tailles disponibles sur demande				

CONSTRUIT POUR DURER

METAL TECHNOLOGY INC.



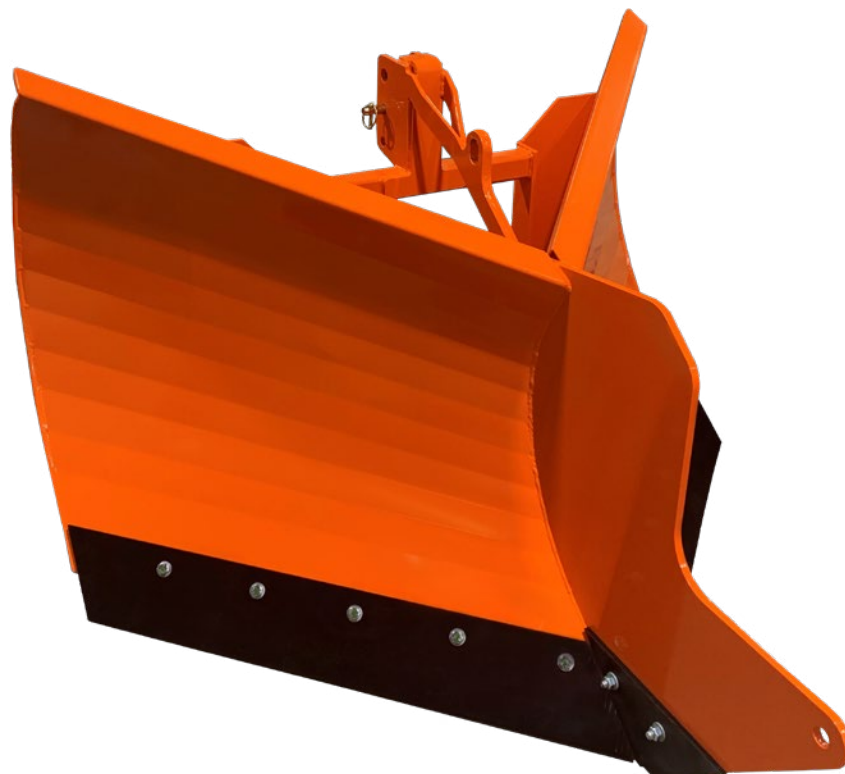
CHASSE-NEIGE À ANGLE FIXE



FAP 50, 60



Une conception économique de la chasse-neige, idéale pour la plupart des tracteurs de plus de 40 CV. Les bords tranchants AR 400, la pièce d'embout et les patins antidérapants réglables contribuent à prolonger la durée de vie de vos lames. Le châssis robuste en acier entièrement soudé assure une construction solide et résistante, ce qui vous permet de déneiger la neige la plus épaisse. Il n'y a aucune pièce mécanique ou mobile, et ce modèle est sûr de correspondre à votre budget !



	FAP50	FAP60
Poids	300 lbs (136 kg)	342 lbs (155 kg)
Largeur de dégagement	50 po (127 cm)	60 po (152 cm)
Largeur globale	50 po (127 cm)	60 po (152 cm)
Hauteur globale	38 po (97 cm)	
Hauteur du versoir	30 po (76 cm)	
Angle de pivotement	40°	
Exigences de puissance	40 CV (30 kW)	
Bords de coupe	Caoutchouc, UHMW, acier doux, acier inoxydable, Corundum, PU, Vulcalon, Carbure, Hardox	
Caractéristiques standard	Arête de coupe AR 400, patins antidérapants	
Catégorie d'attelage	CAT I or CAT II	
Options	Bloc d'usure des trottoirs, drapeaux de signalisation et couleurs personnalisées. Autres tailles disponibles sur demande	

CONSTRUIT POUR DURER



CHASSE-NEIGE À ANGLE COMPACTE

APC 48, 55, 60



Ce chasse-neige à angle est simple et idéal pour les opérations de déneigement dans les zones urbaines, telles que les trottoirs et les stationnements. La soupape de décharge hydraulique évite d'endommager le système hydraulique en cas d'impact soudain. Les butées de cylindre empêchent le cylindre de se contracter et de heurter la base du cylindre. Fabriqué avec un tranchant d'une seule pièce conçu avec un bord de déclenchement complet, il garantit une durabilité et une solidité imbattables. Offre un angle allant jusqu'à 30° pouvant être actionné hydrauliquement ou mécaniquement.



	APC48	APC55	APC60
Poids	315 lbs (143 kg)	358 lbs (162 kg)	368 lbs (167 kg)
Largeur de dégagement	48 po (122 cm)	55 po (140 cm)	60 po (152 cm)
Largeur de dégagement à 30°	41.6 po (106 cm)	47.6 po (121 cm)	52 po (132 cm)
Largeur globale	49.5 po (126 cm)	56.5 po (144 cm)	61.5 po (156 cm)
Hauteur globale	23 po (58.5 cm)		
Hauteur du versoir	21.5 po (54.5 cm)		
Angle de pivotement	30°		
Lame de coupe	Caoutchouc, UHMW, Acier doux, Acier inoxydable, Corundum, PU, Vulcalon, Carbure, AR 400		
Exigences de puissance	40 CV (30 kW) - 93 CV (70 kW)		
Catégorie d'attelage	Cadre en A		
Caractéristiques standard	Butées de cylindres, bord de coupe monobloc, soupape de surpression pour cylindres, Oscillation		
Options	Drapeaux de marquage, inclinaison manuelle de la lame, Couleurs personnalisées, Autres tailles disponibles sur demande		

CONSTRUIT POUR DURER

METEC
METAL TECHNOLOGY INC.

CHASSE-NEIGE À ANGLE D'ATTELAGE 3 POINTS

AP 50, 55, 60, 72



Convient aux opérations de déneigement dans les zones urbaines, comme les trottoirs et les aires de stationnement. La soupape de décharge hydraulique empêche tout dommage au système hydraulique en cas d'impact ou de choc soudain. Les butées du cylindre empêchent le cylindre de se contracter et de heurter la base du cylindre. Fabriquée avec un bord tranchant AR 400 en deux parties, il assure une durabilité et une résistance imbattables. Offre un angle jusqu'à 30° qui peut être actionné hydrauliquement ou mécaniquement. Deux arêtes de déclenchement permettent à la chasse-neige de rester stable lorsqu'elle heurte des obstacles.



	AP50	AP55	AP60	AP72
Poids	525 lbs (240 kg)	550 lbs (250 kg)	575 lbs (261 kg)	720 lbs (328 kg)
Largeur de dégagement	50 po (127 cm)	55 po (140 cm)	60 po (152 cm)	72 po (183 cm)
Largeur de dégagement à 30°	43,3 po (109 cm)	47,6 po (121 cm)	52 po (132 cm)	62,3 po (158 cm)
Largeur globale	50 po (127 cm)	55 po (140 cm)	60 po (152 cm)	72 po (183 cm)
Hauteur globale	36 po (92 cm)			
Hauteur du versoir	27 po (68 cm)			
Angle de pivotement	30°			
Largeur de coupe	Caoutchouc, UHMW, acier doux, acier inoxydable, Corundum, PU, Vulcalon, Carbure, AR 400			
Exigences de puissance	40 CV (30 kW) – 93 CV (70 kW)			
Caractéristiques standard	Arête de coupe AR 400, bords tranchants AR 400, inclinaison hydraulique, déflecteur en caoutchouc			
Catégorie d'attelage	CAT I or CAT II			
Options	Feux de travail DEL, bloc d'usure pour trottoir, drapeaux de signalisation, inclinaison manuelle de la lame, oscillante, couleurs personnalisées, autres tailles disponibles sur demande			

CONSTRUIT POUR DURER

METEC
METAL TECHNOLOGY INC.

CHASSE-NEIGE À ANGLE OSCILLANTE

AP 60



Cette nouvelle conception améliorée de la chasse-neige ne manquera pas d'impressionner ! L'oscillation par gravité de 6° ne nécessite ni cylindre ni ressort. Les butées du cylindre empêchent le cylindre de se contracter et de heurter la base du cylindre. La soupape de décharge hydraulique empêche tout dommage au système hydraulique en cas d'impact ou de choc soudain. Avec un bord tranchant en une seule pièce, le processus de remplacement est un jeu d'enfant. Grâce aux protections de bordures AR 400 et aux côtés de versoirs coniques, votre chasse-neige est protégée et les bancs de neige sont coupés droit.



AP60	
Poids	635 lbs (288 kg)
Largeur de dégagement	61 po (155 cm)
Largeur de dégagement à 28°	53,9 po (137 cm)
Largeur globale	61 po (155 cm)
Hauteur du versoir	28 po (71 cm)
Angle de pivotement	28°
Bords de coupe	Norme en acier doux
Exigences de puissance	40 CV (30 kW)
Caractéristiques standard	Oscillation 6°, butées de cylindres, bord de coupe monobloc, protections et côtés de bordure AR400, guides de ressorts rétractables, pieds de stationnement réglables, soupape de surpression pour cylindres
Catégorie d'attelage	CAT I, CAT II, Barre ronde 2 po Ø, disponible sur mesure
Options	Lame trempée, Lame en carbure, Couleurs personnalisées

CONSTRUIT POUR DURER

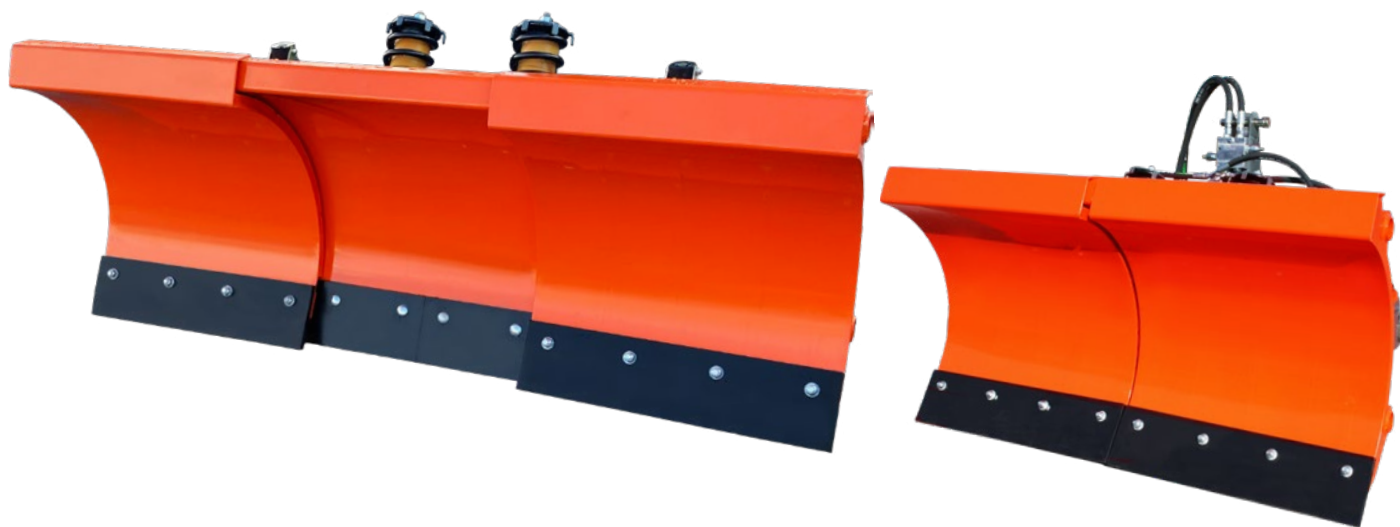
METEC
METAL TECHNOLOGY INC.

CHASSE-NEIGE À ANGLE TÉLESCOPIQUE

AP50-12



Nouvelle conception de chasse-neige télescopique. Charrue de 50 po à 72 po lorsqu'elle est entièrement déployée. Ailes de contrôle indépendantes sur des blocs en nylon présentant une conception à déclenchement complet pour assurer un fonctionnement en douceur. Tailles personnalisées disponibles. Les butées du cylindre empêchent le cylindre de se contracter et de heurter la base du cylindre. Fabriquée avec un bord tranchant AR 400 en trois parties, elle assure une durabilité et une résistance imbattables. Offre un angle allant jusqu'à 30° qui peut être actionné hydrauliquement ou mécaniquement.



AP50-12	
Poids	900 lbs (408 kg)
Largeur de dégagement	50 – 72 po (127 – 183 cm)
Largeur de dégagement à 28°	44 – 64 po (112 – 162 cm)
Largeur de coupe	50 – 72 po (127 – 183 cm)
Hauteur du versoir	29 po (74 cm)
Angle de pivotement	28°
Bords de coupe	Acier doux standard, 4 bords de 1/2 po x 6 po
Exigences de puissance	40 CV (30 kW)
Caractéristiques standard	Butée de cylindre, soupape de sûreté, ailes contrôlées indépendamment, conception à déclenchement complet, blocs en nylon pour guider les ailes.
Catégorie d'attelage	CAT I, CAT II, CAT II avec boules de levage, supports personnalisés disponibles (barre ronde de 2 po, direction à dérapage, cadre A)
Options	Lame trempée, lame en carbure, roulettes pivotantes, couleurs personnalisées, grandeurs personnalisées

CONSTRUIT POUR DURER

METEC
METAL TECHNOLOGY INC.

CHASSE-NEIGE À ANGLE ROBUSTE



AP60-14, 15, 16

Convient aux opérations de déneigement dans les zones urbaines. La soupape de décharge hydraulique empêche tout dommage au système hydraulique en cas d'impact ou de choc soudain. Conçu avec un versoir renforcé des bords inclinés pour une coupe plus droite à travers les bancs de neige. Une seule lame de coupe en carbure assurant une durabilité et une résistance imbattables.



AP60-14, 15, 16	
Poids	~ 750 lbs (340 kg)
Largeur de dégagement	60 po (152 cm)
Largeur de dégagement à 30°	52 po (132 cm)
Hauteur globale	36 po (92 cm)
Hauteur du versoir	27 po (68 cm)
Angle de pivotement	30°
Bords de coupe	3/4" Carbure
Exigences de puissance	40 CV (30 kW) – 93 CV (70 kW)
Caractéristiques standard	Butées de cylindres, bord de coupe monobloc, protections et côtés de bordure AR400, pieds de stationnement réglables, soupape de surpression pour cylindres
Catégorie d'attelage	CAT I, CAT II, CAT II avec boules de levage, supports personnalisés disponibles (barre ronde de 2 po, direction à dérapage, cadre A)
Options	Couleurs personnalisées

CONSTRUIT POUR DURER

METEC
METAL TECHNOLOGY INC.



ÉPANDEURS

ÉPANDEUR COMPACTE



DS 40-15



Cet épandeur léger est idéal pour le sablage ou le salage des trottoirs et des aires de stationnement. Il est équipé de clignotants, de freins et de feux de recul pour plus de sécurité. Vous permet de contrôler manuellement et sans effort le débit de matériel. Entraîné hydrauliquement, l'épandeur est très facile à installer et à utiliser. L'épandeur est durable et a un faible besoin hydraulique. L'attelage à trois points ou le support de direction à dérapage permet de l'adapter à la plupart des tracteurs.



DS40-15	
Capacité	4 pi cu (113 l)
Poids	320 lbs (145 kg)
Largeur globale	40 po (101.6 cm)
Hauteur globale	30 po (76.2 cm)
Proondeur globale	15.5 po (39.4 cm)
Largeur d'épandage	36 po (91.4 cm)
Exigences de puissance	30 CV (22.4 kW)
Type	À commande hydraulique
Caractéristiques standard	Support pour pieds de rangement, protecteur/rehausseur de déversement
Catégorie d'attelage	Personnalisé à MIC 42
Options	Feux DEL arrière, bâche/couvercle, pieds de rangement

METEC METAL TECHNOLOGY INC. CONSTRUIT POUR DURER

EPANDEUSE



DS 40, 44, 60

Cet épandeur est idéal pour poncer ou saler les trottoirs et les aires de stationnement. Équipé de clignotants et de feux de recul pour la sécurité. Vous permet de contrôler manuellement et sans effort le débit de matériel. À entraînement hydraulique, l'épandeur est très facile à installer et à utiliser. L'épandeur est durable et a un faible besoin hydraulique. Grâce à l'attelage trois points ou à la fixation pour direction à glissement, il s'adapte à la plupart des tracteurs.



CONSTRUIT POUR DURER

METAL TECHNOLOGY INC.



	DS40	DS44	DS60
Capacité	1/3 v. cu (255 l)	1/2 v. cu (382 l)	3/4 v. cu (573 l)
Poids	350 lbs (159 kg)	430 lbs (195 kg)	554 lbs (251 kg)
Largeur globale	40 po (102 cm)	44 po (112 cm)	60 po (152 cm)
Hauteur globale	30,5 po (77 cm)	36 po (92 cm)	36 po (92 cm)
Proondeur globale	16 po (41 cm)	22 po (56 cm)	22 po (56 cm)
Largeur d'épandage	36 po (91 cm)	40 po (102 cm)	56 po (142 cm)
Exigences de puissance	40 CV (30 kW)		
Type	À commande hydraulique		
Caractéristiques standard	Feux, support pour pieds de rangement		
Catégorie d'attelage	CAT I ou CAT II	Multihog CX75	CAT I or CAT II
Options	Feux DEL arrière, bâche/couvercle, pieds de rangement, protecteur/activateur de déversement		

EPANDEUSE À JET PORTÉ



BC 44, 60



Vous cherchez à couvrir les trottoirs, les allées, les routes et les aires de stationnement ? Cet épandeur est fait pour vous ! Épandez du sable ou du sel de 3 à 25 pieds (91-762 cm). La toupie en acier inoxydable assure une répartition uniforme du produit sur toute la surface. Vous pouvez également régler l'épandage en fonction de votre zone de travail. Équipé de clignotants et de feux de recul pour la sécurité. Grâce à son entraînement hydraulique, cet épandeur est très facile à installer et à utiliser. L'attelage trois points ou la fixation pour direction à glissement permettent de l'adapter à la plupart des tracteurs.



	BC44	BC60
Capacité	1/2 v. cu (382 l)	3/4 v. cu (573 l)
Poids	460 lbs (209 kg)	554 lbs (251 kg)
Largeur globale	44 po (112 cm)	60 po (152 cm)
Hauteur globale	36 po (92 cm)	
Diamètre de la turbine	14 po (36 cm)	
Largeur d'épandage	3 pi – 25 pi (91 – 762 cm)	
Exigences de puissance	40 CV (30 kW)	
Type	À commande hydraulique	
Caractéristiques standard	Feux, Support pour pieds de rangement	
Catégorie d'attelage	CAT I ou CAT II	
Options	Feux DEL arrière, bâche/couvercle, pieds de rangement, protecteur/activateur de déversement	

CONSTRUIT POUR DURER

METAL TECHNOLOGY INC.



ÉPANDEUR D'ENGRAIS



Solid XG 1200, 1600, 2000



La SOLID XG est une épandeuse compacte conçue pour l'épandage précis de gravillons et de sel dans les zones étroites telles que les routes et les sentiers. Elle est équipée de trémies à agrégats secs (0,6 à 1,5 m³) et de réservoirs à liquide (300, 400 et 500 l). Le système de convoyeur à tarière assure un épandage efficace en empêchant la formation de gros morceaux de matériel. Idéal pour les granulés fins de sel ou de pierre, il permet le mélange avec des solutions de chlorure à l'aide d'un système de pré-mouillage. Contrôlé par des unités EPOS, il permet un épandage précis, une application en fonction de l'avancement, une configuration asymétrique et un épandage GPS automatisé. Différentes options de montage sont disponibles en fonction du type de véhicule d'entraînement.



	XG 1200	XG 1600	XG 2000
Capacité de la trémie sèche	0,8 - 1 v.c. (0,6 - 0,8 m ³)	1 - 2 v.c. (0,8 - 1,5 m ³)	1,3 - 2 v.c. (1,0 - 1,5 m ³)
Capacité du réservoir de liquide	79,6 US G (300 l)	105,7 US G (400 l)	132,1 US G (500 l)
Largeur d'épandage	39 po - 236 po (1 - 6 m)		
Unité de contrôle	EPOS 5 - Epandage entièrement dépendant, réglage de l'image d'asymétrie de l'épandage et contrôle de l'épandage par des connexions de rétroaction.		
Montage	Options personnalisées disponibles		
Caractéristiques standard	Grille et couvercle de sécurité		
Options	Unités de contrôle EPOS 10 et EPOS 30, système de pré-mouillage, extension du système de transport, capteurs et caméras pour le contrôle de l'épandage, système ARMS, bâches, plate-forme d'accès, pieds de stockage, phares de travail et feux tournants, marquages graphiques, couleurs personnalisées.		

CONSTRUIT POUR DURER



ÉPANDÉUR DE SAUMURE



LIQUID S 0.65, 1.5



LIQUID est un épandeur de saumure conçu pour être compatible avec les tracteurs compacts, les camionnettes et les chargeurs sur roues (dans sa forme remorquable). La capacité des réservoirs est réglable en fonction de l'espace de montage disponible. Il s'agit d'un accessoire convivial, utilisable avec les unités de commande EPOS 5, 10 et 30, qui permet de personnaliser l'épandage à gauche, à droite ou uniformément des deux côtés.



	LIQUID S 0.65	LIQUID S 1.5	COMPLÉMENTS
Capacité	171 gal US (650 l)	396 gal US (1,500 l)	–
Largeur d'épandage	Largeur fixe 79 po (2 m)		Largeur variable 79 po – 236 po (2 – 6 m)
Pompe à saumure	26 gal US/min (100 l/min)		53 gal US/min (200 l/min)
Unité de contrôle	EPOS 5		EPOS 10, EPOS 30
Montage	Options personnalisées disponibles		
Options	Pieds de rangement réglables, vérins de levage, tuyau à pression (10 m) avec buse pour le dégivrage manuel		

* Les compléments de largeur variable fonctionnent uniquement avec la pompe de 200 l et l'EPOS 10 ou 30.

**Les compléments EPOS 10 ou 30 sont nécessaires pour l'épandage asymétrique/variable.

CONSTRUIT POUR DURER



ÉPANDEUR 3PH



TRP 0.4, 0.65, 1.0



TRP est un épandeur monté sur tracteur, disponible de 0,4 à 1,5 m³ et jusqu'à 500 litres de saumure. Destiné aux tracteurs utilisés en service hivernal, l'épandeur TRP est actionné par le système hydraulique du tracteur ou par son propre système dédié. Une trémie à chargement automatique est également disponible en option pour un chargement facile, sûr et sans effort. La construction robuste et les exigences minimales en matière d'entretien font de l'épandeur TRP un équipement de pointe pour tous les tracteurs pendant les mois d'hiver. En utilisant EPOS 5 à 30, la largeur d'épandage, le dosage, le suivi et les paramètres sont accessibles du bout des doigts.



CONSTRUIT POUR DURER



	TRP 0.4	TRP 0.65	TRP 1.0
Capacité	4.7 v.c. (0,4 m ³)	7.6 v.c. (0,65 m ³)	11,8 v.c. (1 m ³)
Largeur totale	53 po (1,3 m)	65 po (1,6 m)	81 po (2 m)
Hauteur totale	51 po (1,3 m)	56 po (1,4 m)	60 po (1,5 m)
Longueur totale	43 po (1,1 m)	47 po (1,2 m)	48 po (1,2 m)
Largeur d'écartement	39 po - 236 po (1 - 6 m)		
Distance entre le sol et le crochet	14 po - 26 po (360 - 650 mm)	24 po - 36 po (600 - 915 mm)	
Unité de contrôle	EPOS 1		
Montage	Attelage à 3 points		
Options	Unité de contrôle EPOS 5, Mécanisme d'auto-chargement, Capteurs d'automatisation, Capteur de vitesse GPS, Feux de travail et rotatifs, Réservoir galvanisé, Réservoir en acier inoxydable, Couvercle en bâche, Couvercle en filet de protection		



BALAYEUSE HYDRAULIQUE/MÉCANIQUE

BALAYEUSE



HS/MS 48, 60, 72



Un accessoire toutes saisons, idéal pour balayer la neige, le gravier, le sable et autres débris. Vous pouvez déneiger sans craindre d'endommager les trottoirs et les routes ! Les brosses écologiques sont fabriquées en polyuréthane de haute qualité et résistant à l'usure. Les brosses de 32 pouces de diamètre sont faciles et rapides à changer. Les roues pivotantes en option permettent de suivre plus facilement le bord des trottoirs et des routes. Le capotage en plastique permet de contrôler les débris volants. L'angle de la brosse peut être réglé hydrauliquement sans effort.



	HS/MS48	HS/MS60	HS/MS72
Poids	685 lbs (310 kg)	780 lbs (353 kg)	860 lbs (390 kg)
Largeur de dégagement	48 po (122 cm)	60 po (152 cm)	72 po (183 cm)
Largeur de dégagement à 30°	42 po (107 cm)	52 po (132 cm)	62 po (157 cm)
Largeur globale	53 po (135 cm)	65 po (165 cm)	77 po (195 cm)
Hauteur globale		38 po (97 cm)	
Exigences de puissance		40 CV (30 kW)	
Angle de pivotement		30°	
Type	Hydraulique / mécanique		
Diamètre de la brosse	32 po (80 cm)		
Caractéristiques standard	Capotage en PU, pieds de stationnement, combinaison acier-poly, brosses, plaque d'adaptation pour kit de roues		
Catégorie d'attelage	CAT I or CAT II		
Options	Capot en acier inoxydable ou en acier, barre de pulvérisation d'eau, pompe à eau, kit de roue		

CONSTRUIT POUR DURER

METAL TECHNOLOGY INC.



BALAYEUSE DE GRANDE TAILLE



HS 84, 96, 108



Accessoire toutes saisons, conçu pour déblayer sans effort différents types de débris tels que la neige, le gravier et le sable, tout en protégeant les stationnements et les routes. Fabriquée avec des brosses en polyuréthane de haute qualité résistant à l'usure et facilement remplaçables. Les roues pivotantes semi-pneumatiques permettent de manœuvrer sans effort et contrôler les débris grâce à un capot en plastique à 180 degrés. Réglage hydraulique de l'angle de la brosse pour plus de précision. De plus, il comprend un kit humide avec des réservoirs d'eau, une barre de pulvérisation anti-poussière, et une pompe à eau pour plus de commodité. Gardez vos espaces extérieurs impeccables tout au long de l'année avec cet accessoire efficace.



	HS84	HS96	HS108
Poids	lbs (kg)	~1,600 lbs (~726 kg)	lbs (kg)
Largeur de dégagement	84 po (213 cm)	96 po (244 cm)	108 po (108 cm)
Largeur de dégagement à 25°	76 po (193 cm)	87 po (221 cm)	98 po (249 cm)
Largeur globale	89 po (226 cm)	101 po (257 cm)	113 po (287 cm)
Hauteur globale	45 po (114 cm) avec les réservoirs d'eau		
Exigence en matière d'huile	14-30 US gal/min (35 l/min)		
Angle de pivotement	25°		
Type	Hydraulique		
Diamètre de la brosse	32 po (80 cm)		
Caractéristiques standard	Capotage en PU, pieds de stationnement, brosses combinées en polyacier, roulettes semi-pneumatiques, kit humide et réservoirs d'eau x2-26 G (98 l).		
Catégorie d'attelage	Chargeuses sur pneus Volvo/ISO23727, attache rapide Skid Steer, crochet et goupille John Deere, modèle de rétrocaveuse Case, attelage avant 4 points Kubota (autres attelages disponibles)		

CONSTRUIT POUR DURER

METAL TECHNOLOGY INC.



BALAYEUSE COMPACTE



HSC 48, 60, 72



Cette balayeuse compacte a été conçue dans un souci de réduction du poids et de facilité d'entretien. Les brosses écologiques sont fabriquées en polyuréthane de haute qualité, résistant à l'usure. Les brosses d'un diamètre de 20 po (51 cm) sont faciles et rapides à changer. Les roues pivotantes incluses permettent de suivre plus facilement le bord des trottoirs et des routes. L'inclinaison de 30° et l'oscillation permettent de nettoyer chaque creux sur la route. L'angle de la brosse peut être réglé hydrauliquement sans effort. L'arceau de sécurité de 3/16 po d'épaisseur aide à prévenir les dommages causés par les collisions.



	HSC48	HSC60	HSC72
Poids	250 lbs (113 kg)	280 lbs (127 kg)	310 lbs (141 kg)
Largeur de dégagement	45 po (114 cm)	57 po (145 cm)	69 po (175 cm)
Largeur de dégagement à 30°	39 po (99 cm)	49 po (124 cm)	60 po (152 cm)
Largeur globale	48 po (122 cm)	60 po (152 cm)	72 po (183 cm)
Hauteur globale	25 po (64 cm)		
Exigence en matière d'huile	9,5 US gal/min (15 l/min)		
Angle de pivotement	30°		
Type	Hydraulique		
Diamètre de la brosse	20 po (51 cm)		
Caractéristiques standard	Roues pivotantes à hauteur réglable, système de brosses à changement rapide, pied de stationnement, capotage en acier, barre de collision avant, cadre et capotage à revêtement en poudre, angle hydraulique de 30 degrés, oscillation		
Catégorie d'attelage	Cadre en A, attelage 3 points, direction à glissement (standard et mini), cadre de montage personnalisé		
Options	Capotage en acier inoxydable, buses de pulvérisation et pompe à eau, cadre en A, attelage 3 points, direction à glissement (standard et mini), cadre de montage personnalisé		

CONSTRUIT POUR DURER

METEC METAL TECHNOLOGY INC.

Mauvaise herbe, circulaire, neige, sur mesure



L'innovation qui tourne !

Des performances inégalées grâce à des procédés brevetés, toutes les brosses sont fabriquées dans le respect de l'environnement. La construction des anneaux en plastique moule les poils directement sur le noyau, ce qui permet de garder les poils sur la brosse et non sur le sol. Nous avons des brosses qui répondront à presque tous vos besoins.

De la conception ondulée aux anneaux droits, en plastique ou en métal. Elles peuvent être utilisées pour le désherbage, le déneigement et plus encore. Si vous avez une application personnalisée, contactez-nous et nous trouverons une solution qui vous conviendra.



ASPIRATEUR BALAI COMPACT

SX 1200, 1600, 2



La balayeuse aspiratrice compacte SX est un accessoire de balayage/aspiration conçu pour s'adapter à la plupart des tracteurs compacts et des véhicules polyvalents. Ses deux brosses indépendantes permettent d'atteindre des largeurs allant jusqu'à 2,4 m et une troisième brosse permet d'atteindre des largeurs allant jusqu'à 2,6 m. Trois modèles sont disponibles : SX1200 (1,2 m³ de déchets, 220 l d'eau), SX1600 (1,6 m³ de déchets, 280 l d'eau) et SX2 (2,0 m³ de déchets, 300 L d'eau). L'accessoire avant peut être remplacé par une faucheuse afin que l'aspirateur puisse ramasser l'herbe au lieu des débris.



	SX1200	SX1600	SX2
Capacité du réservoir d'eau	58,1 gal US (220 l)	74 gal US (280 l)	79,3 gal US (300 l)
Volume du conteneur à déchets	1,6 v.c (1,2 m ³)	2,1 v.c (1,6 m ³)	2,6 v.c. (2 m ³)
Hauteur de basculement	67 po (1,7 m)	63 po (1,6 m)	57 po (1,5 m)
Largeur de nettoyage (2 brosses)	79 po (2 m)		
Largeur de nettoyage (3 brosses)	94 po (2,4 m)		
Capacité du ventilateur d'aspiration	4944 v.c. (3780 m ³ /h)		9156 v.c. (7000 m ³ /h)
Caractéristiques standard	Panneau de commande intuitif de la balayeuse, tuyau d'aspiration manuel, facilité d'enlèvement et d'installation		
Montage	Options personnalisées disponibles		
Options	Inclinaison hydraulique de la brosse, commande électrique de la vanne d'aspiration, nettoyeur haute pression		

CONSTRUIT POUR DURER

METAL TECHNOLOGY INC.

METEC

SPT-032, SPT-033



Combinez cette trousse avec une balayeuse et un réservoir d'eau pour assainir les espaces publics beaucoup plus rapidement et plus facilement. La lance de pulvérisation électrique vous permet d'activer le jet même en conduisant. Équipée d'une buse réglable, la lance de pulvérisation peut être accrochée à la balayeuse et pivoter avec l'accessoire, garantissant que tout est bien couvert. La lance de pulvérisation est livrée en standard avec un tuyau de 50 pieds (15 m), ce qui permet de nettoyer facilement les espaces difficiles à atteindre, comme les structures de jeux.

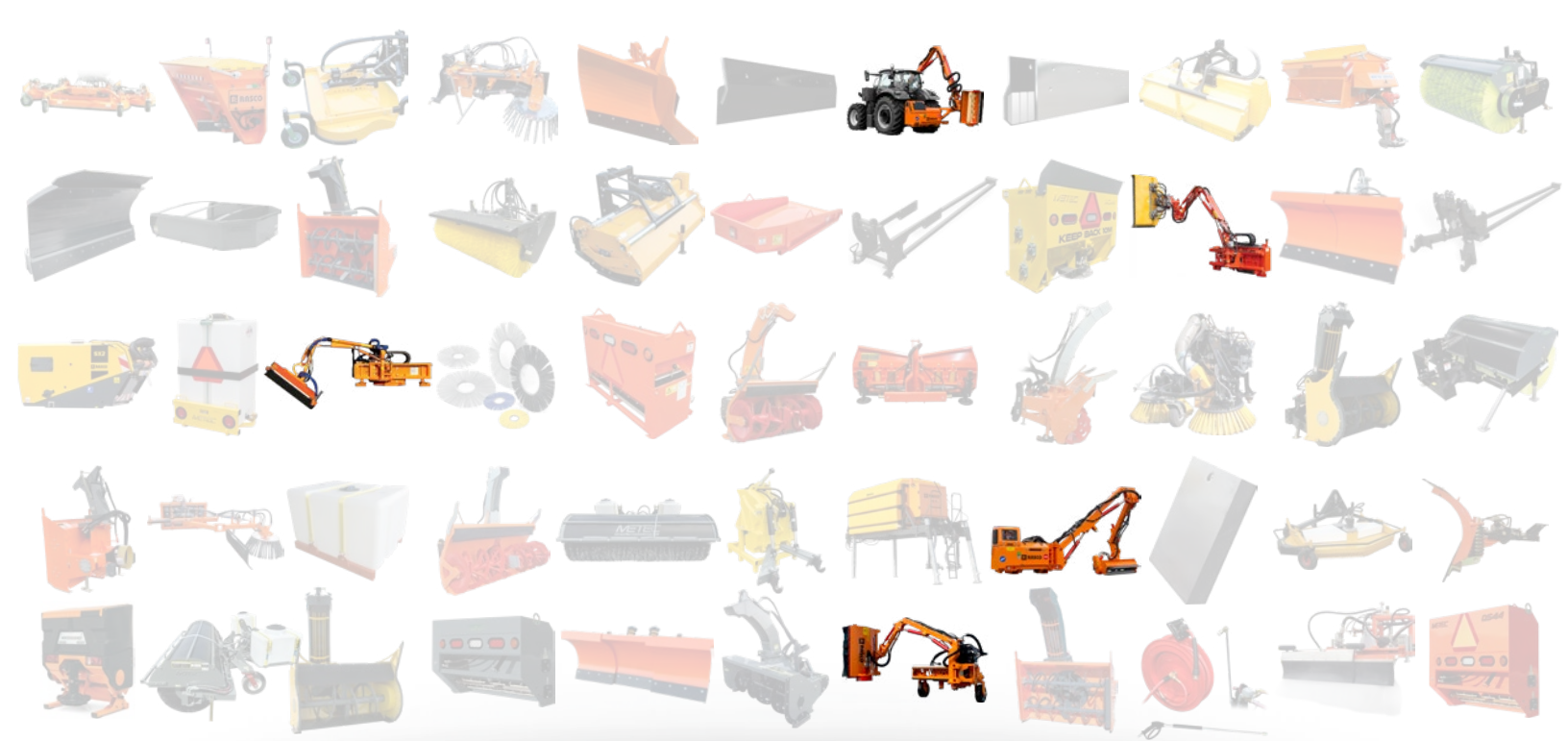


SPT-032 - Lance

Description	trousse d'assainissement
Hauteur globale	36 po (914 mm)
Angle de pivotement	40°
Inclus	Support de montage, soupape à bille électrique 3 voies 12V

SPT-033 - Lance manuelle

Description	lance à main, lance à jet
Longueur globale	33 po (838 mm)
Inclus	Enrouleur de tuyau rétractable avec 50 pi (15 m) de tuyau, pistolet à main, tube de rangement et tous les supports et matériels



BRAS DE FLÈCHE

FAUCHEUSE À BRAS FRONTAL

KKM



La faucheuse à bras avant KKM, d'une portée de plus de 3,5 mètres, est conçue pour l'entretien de la végétation des routes. Sa taille compacte et sa compatibilité avec les petits véhicules municipaux la rendent idéale pour les zones urbaines, rurales et difficiles d'accès. La KKM est dotée d'un châssis avant avec glissières, supportant deux bras à commande hydraulique et une tête de coupe au sommet du bras supérieur. Le côté de tonte peut être facilement changé et l'équipement est polyvalent, s'adaptant à différentes têtes de tonte et taille-haies.



	KKM
Profondeur	45,6 po (1,2 m)
Largeur du transport	66,9 po (1,7 m)
Hauteur de transport	49,2 po (1,3 m)
Zone de glissement	51,2 po (1,3 m) – Mouvement horizontal du bras de la flèche
Portée maximale à partir du centre	139,8 po (3,6 m)
Largeur de coupe	39,4 po (1 m)
Accessoires	Tête de tonte et taille-haie
Caractéristiques standard	Système de contrôle SelectMotion, tonte des deux côtés, en acier de haute qualité
Options	Système de contrôle TotalMotion, Contrepoids avec pieds de rangement avec vérins et roues

Systèmes de contrôle intuitifs

En fonction du terrain et des préférences de l'utilisateur, deux systèmes de contrôle sont disponibles :

SelectMotion

La commande proportionnelle sélective facilite l'utilisation du bras de la faucheuse et de l'outil de travail sur les terrains difficiles. Lorsque vous déplacez la manette, il active un cylindre hydraulique spécifique, ce qui signifie que vous devez déplacer davantage la manette pour positionner le bras de la faucheuse là où vous le souhaitez.

TotalMotion

La commande entièrement proportionnelle est conçue pour les terrains difficiles avec des obstacles, nécessitant une manœuvre constante des bras de la flèche. L'utilisation de la manette permet d'ajuster rapidement la position du bras de la flèche en déplaçant plusieurs cylindres d'un seul mouvement de la manette.

FAUCHEUSE À FLÈCHE ARRIÈRE

SPECTRA 6000, 7000



La faucheuse Spectra est une faucheuse à bras d'attelage 3 points à montage arrière pour les entrepreneurs professionnels qui recherchent un montage et un démontage faciles, un entretien et une longue durée de vie. Avec une portée de 7 mètres et une capacité de coupe allant jusqu'à 50 mm de diamètre, la faucheuse Spectra est la meilleure solution pour une utilisation moyenne à lourde. Il existe de nombreuses options pour les accessoires à l'extrémité de la flèche, comme une tête de tonte, un coupe-branches, une brosse latérale et un nettoyeur de fossé.



	SPECTRA 6000	SPECTRA 7000
Profondeur	75 po (1,9 m)	
Largeur de transport	90 po (2,8 m)	
Hauteur de transport	116 po (2,9 m)	134 po (3,4 m)
Portée maximale	218 po (5,5 m)	246 po (6,2 m)
Fixations	Faucheuse HYDRA - coupe 2 po (50 mm) d'épaisseur, faucheuse TORNADO - coupe 1,2 po (30 mm) d'épaisseur, coupe branche SRG - coupe 3,9 po (100 mm) d'épaisseur, brosse à fil BM, nettoyeur de fossé KAN	
Caractéristiques standard	Contrôleur SelectMotion, 540 tr/min	
Catégorie d'attelage	CAT II or III	
Options	Contrôleur TotalMotion, 1000 tr/min	

Systèmes de contrôle intuitifs

En fonction du terrain et des préférences de l'utilisateur, deux systèmes de contrôle sont disponibles :

SelectMotion

La commande proportionnelle sélective facilite l'utilisation du bras de la faucheuse et de l'outil de travail sur les terrains difficiles. Lorsque vous déplacez la manette, il active un cylindre hydraulique spécifique, ce qui signifie que vous devez déplacer davantage la manette pour positionner le bras de la faucheuse là où vous le souhaitez.

TotalMotion

La commande entièrement proportionnelle est conçue pour les terrains difficiles avec des obstacles, nécessitant une manœuvre constante des bras de la flèche. L'utilisation de la manette permet d'ajuster rapidement la position du bras de la flèche en déplaçant plusieurs cylindres d'un seul mouvement de la manette.

FAUCHEUSE À BRAS LATÉRAL

BRK 5000, 6000, 7000, BRKT 8000



La BRK/BRKT est une faucheuse à rampe latérale destinée aux entrepreneurs professionnels qui équipent leurs tracteurs pour qu'ils soient fiables, sûrs, faciles à utiliser et à entretenir, et pour qu'ils aient une longue durée de vie. Avec une portée allant jusqu'à 8 mètres et la possibilité de couper des broussailles d'un diamètre de 50 mm, la faucheuse BRK/BRKT est la meilleure solution pour les utilisations intensives. De nombreuses options d'accessoires sont disponibles à l'extrémité de la flèche, comme une tête de coupe, un coupe-branches, un débroussaillier latéral et un nettoyeur de fossés.



	BRK 5000	BRK 6000	BRK 7000	BRKT 8000
Portée	198 po (5 m)	239 po (6 m)	276 po (7 m)	313 po (8 m)
Largeur	106 po (2,7 m)			
Hauteur	114 po (2,9 m)	122 po (3,1 m)	138 po (3,5 m)	146 po (3,7 m)
Accessoires	Faucheuse HYDRA - coupe 2 po (50 mm) d'épaisseur, faucheuse TORNADO - coupe 1 po (30 mm) d'épaisseur, coupe-branches SRG - coupe 3,9 po (100 mm) d'épaisseur, brosse métallique BM, nettoyeur de fossés KAN			
Caractéristiques standard	Contrôleur SelectMotion			
Montage	Options de montage personnalisées disponibles			
Options	Contrôleur TotalMotion			

Systèmes de contrôle intuitifs

En fonction du terrain et des préférences de l'utilisateur, deux systèmes de contrôle sont disponibles :

SelectMotion

La commande proportionnelle sélective facilite l'utilisation du bras de la faucheuse et de l'outil de travail sur les terrains difficiles. Lorsque vous déplacez la manette, il active un cylindre hydraulique spécifique, ce qui signifie que vous devez déplacer davantage la manette pour positionner le bras de la faucheuse là où vous le souhaitez.

TotalMotion

La commande entièrement proportionnelle est conçue pour les terrains difficiles avec des obstacles, nécessitant une manœuvre constante des bras de la flèche. L'utilisation de la manette permet d'ajuster rapidement la position du bras de la flèche en déplaçant plusieurs cylindres d'un seul mouvement de la manette.

CONSTRUIT POUR DURER

METEC
METAL TECHNOLOGY INC.

FAUCHEUSE À BRAS



MAXIMA 8000, 9000, 10000



La MAXIMA est une faucheuse télescopique à montage latéral destinée aux entrepreneurs professionnels qui équipent leurs tracteurs pour qu'ils soient fiables, sûrs, faciles à utiliser et à entretenir, et pour qu'ils aient une longue durée de vie. Avec une portée de 10 mètres et une capacité de coupe jusqu'à 50 mm de diamètre, la MAXIMA est la meilleure solution pour les utilisations intensives. Il existe de nombreuses options d'accessoires à l'extrémité de la flèche, comme une tête de coupe, un coupe-branches, un débroussaillier latéral et un nettoyeur de fossés.



	MAXIMA 8000	MAXIMA 9000	MAXIMA 10000
Portée	313 po (8 m)	354 po (9 m)	395 po (10 m)
Largeur	102 po (2,6 m)		
Hauteur	152 po (3,8 m)		
Accessoires	Faucheuse HYDRA - coupe 2 po (50 mm) d'épaisseur, faucheuse TORNADO - coupe 1,2 po (30 mm) d'épaisseur, coupe-branches SRG - coupe 3,9 po (100 mm) d'épaisseur, brosse métallique BM, nettoyeur de fossés KAN		
Caractéristiques standard	Contrôleur TotalMotion, Refroidisseur d'huile hydraulique, Cadre de montage de la faucheuse		

Systemes de contrôle intuitifs

En fonction du terrain et des préférences de l'utilisateur, deux systèmes de contrôle sont disponibles :

SelectMotion

La commande proportionnelle sélective facilite l'utilisation du bras de la faucheuse et de l'outil de travail sur les terrains difficiles. Lorsque vous déplacez la manette, il active un cylindre hydraulique spécifique, ce qui signifie que vous devez déplacer davantage la manette pour positionner le bras de la faucheuse là où vous le souhaitez.

TotalMotion

La commande entièrement proportionnelle est conçue pour les terrains difficiles avec des obstacles, nécessitant une manœuvre constante des bras de la flèche. L'utilisation de la manette permet d'ajuster rapidement la position du bras de la flèche en déplaçant plusieurs cylindres d'un seul mouvement de la manette.

CONSTRUIT POUR DURER





FAUCHEUSES

FAUCHEUSES ROTATIVE – LOURDE

FM/FH 1500, 1800, 2100, 2500 P



Grâce à sa conception robuste, cette faucheuse rotative à montage avant ou arrière est efficace même pour les herbes les plus résistantes. Un éjecteur arrière assure une répartition uniforme de l'herbe et évite les amas. L'écran de sécurité, qui reste à une hauteur constante quel que soit le niveau de coupe, empêche les pierres de voler. Elle peut être actionnée mécaniquement ou hydrauliquement.



	FM/FH 1500 P	FM/FH 1800 P	FM/FH 2100 P	FM/FH 2500 P
Poids	551 lbs (250 kg)	650 lbs (295 kg)	750 lbs (340 kg)	970 lbs (440 kg)
Largeur de coupe	59 po (150 cm)	70 po (178 cm)	80 po (203 cm)	97 po (247 cm)
Largeur globale	68 po (172 cm)	78 po (198 cm)	89 po (225 cm)	107 po (273 cm)
Hauteur globale	22 po (56 cm)	22 po (57 cm)	24 po (61 cm)	24 po (62 cm)
Hauteur de coupe	1 – 4 po (3 – 9 cm)			1 – 4 po (3 – 10 cm)
Exigences de puissance	21 CV (15 kW)	24,5 CV (18 kW)	30 CV (22 kW)	35 CV (26 kW)
Réglage de la hauteur	Variable continue			
Nombre de rotors	3 pcs			
Nombre de couteaux	6 pcs			
Pneus	4 pcs 12 x 4 po			4 pcs 14 x 6 po
Catégorie d'attelage	Cadre A ou 3 points CAT I ou II			
Options	Couteau double multi, couteau Gator 3 en 1, cadre de montage avec bras inclinables, cadre de montage spécial pour chargeurs sur roues, déplacement latéral hydraulique, dispositif de soupape de décharge hydraulique pour l'arrêt et le démarrage automatiques lors du levage ou de l'abaissement de la faucheuse, roues en mousse résistantes à la perforation			

CONSTRUIT POUR DURER

METEC
METAL TECHNOLOGY INC.

FAUCHEUSES ROTATIVE – LÉGÈRE

TM/TH 1500, 1800



Cette faucheuse rotative silencieuse, légère et fiable nécessite un entretien minimal. Elle peut être montée à l'avant ou à l'arrière et offre une large décharge arrière. Elle est équipée de trois couteaux spéciaux ou couteaux Gator. Elle peut être actionnée mécaniquement ou hydrauliquement.



	TM/TH 1500	TM/TH 1800
Poids	518 lbs (235 kg)	551 lbs (250 kg)
Largeur de coupe	60 po (153 cm)	70 po (178 cm)
Largeur globale	66 po (167 cm)	76 po (193 cm)
Hauteur globale	20 po (50 cm)	
Hauteur de coupe	1-3 po (3 – 8 cm)	
Exigences de puissance	19 CV (14 kW)	21 CV (15 kW)
Réglage de la hauteur	Hydraulique	
Nombre de rotors	3 pcs	
Nombre de couteaux	3 pcs	
Pneus	4 pcs 10 x 3 po	
Catégorie d'attelage	Cadre A ou 3 points CAT 0 – I	
Options	Kit de paillage, garde-chaîne, protecteur en caoutchouc, anti-décapage 3 pcs, inclinaison hydraulique, roues résistantes à la perforation remplies de mousse	

CONSTRUIT POUR DURER

METEC
METAL TECHNOLOGY INC.

FAUCHEUSES ROTATIVE – LÉGÈRE FR

FR 1500, 1800 LM/LH



Vous serez impressionné par les résultats de cette faucheuse rotative à montage frontal. Elle offre une large décharge arrière. Le réglage hydraulique de la hauteur de coupe et le basculement vous permettent de modifier la hauteur de coupe sans descendre de la cabine.



	FR 1500 LM/LH	FR 1800 LM/LH
Poids	584 lbs (265 kg)	628 lbs (285 kg)
Largeur de coupe	60 po (153 cm)	70 po (178 cm)
Largeur globale	66 po (167 cm)	76 po (193 cm)
Hauteur globale	28 po (70 cm)	
Hauteur de coupe	1 – 3 po (2 – 8 cm)	
Exigences de puissance	19 CV (14 kW)	21 CV (15 kW)
Réglage de la hauteur	Hydraulique	
Nombre de rotors	3 pcs	
Nombre de couteaux	3 pcs	
Pneus	4 pcs 10 x 3 po	
Caractéristiques standard	Basculement hydraulique, cadre de montage : Cadre A ou 3 points	
Catégorie d'attelage	A-Frame or 3-Point CAT 0 – I	
Options	Kit de paillage, garde-chaîne, protecteur en caoutchouc, anti-décapage 3 pcs, inclinaison hydraulique, roues résistantes à la perforation remplies de mousse	

CONSTRUIT POUR DURER

METEC
METAL TECHNOLOGY INC.

FAUCHEUSES ROTATIVE



HC/HCH 1500, 1800 A - à décharge latérale



Cette faucheuse frontale possède d'innombrables fonctionnalités et est disponible avec un arrêt automatique. Le basculement mécanique et le raccord d'eau permettent un nettoyage facile. L'éjection se fait par le côté droit. Elle peut être actionnée mécaniquement ou hydrauliquement. Elle comprend également quatre grandes roues pivotantes, un rouleau anti-décapage et des couteaux fixes.



	HC/HCH 1500 A	HC/HCH 1800 A
Poids	529 lbs (240 kg)	606 lbs (275 kg)
Largeur de coupe	60 po (153 cm)	70 po (178 cm)
Largeur globale	67 po (170 cm)	76 po (193 cm)
Hauteur globale	31 po (80 cm)	
Hauteur de coupe	1 – 3 po (2 – 8 cm)	
Exigences de puissance	21 CV (15 kW)	27 CV (20 kW)
Réglage de la hauteur	Hydraulique ou mécanique	
Nombre de rotors	3 pcs	
Nombre de couteaux	3 pcs	
Pneus	4 pcs 10 x 3 po	
Catégorie d'attelage	Cadre A ou 3 points CAT 0 – I, II	
Options	Kit de paillage, anti-décapage 3 pcs, roues résistantes à la perforation avec support de blindage	

CONSTRUIT POUR DURER



FAUCHEUSES ROTATIVE – TRIPLEX

TH/THM 2500, 3000, 3500, 4000 C



Vous voulez gagner du temps ? Cette faucheuse, divisée en trois sections, est votre solution ! Vous serez plus que satisfait de la grande largeur de coupe offerte par les cinq couteaux fixes. Le basculement hydraulique est idéal pour un entretien et un nettoyage rapide et facile. Pour plus de sécurité, l'arrêt automatique se déclenche lorsque les couteaux sont inclinés à un angle de 30° ou plus. Offre un fonctionnement entièrement hydraulique ou mécanique/hydraulique. Équipée de roues pivotantes à usage intensif.



	TH/THM 2500 C	TH/THM 3000 C	TH/THM 3500 C	TH/THM 4000 C
Poids	970 lbs (440 kg)	1 058 lbs (480 kg)	1 367 lbs (620 kg)	1 543 lbs (700 kg)
Largeur de coupe	98 po (248 cm)	114 po (290 cm)	136 po (346 cm)	158 po (402 cm)
Largeur globale	100 po (253 cm)	117 po (298 cm)	139 po (352 cm)	162 po (412 cm)
Hauteur globale	20 po (50 cm)		24 po (60 cm)	
Hauteur de coupe	1 – 3 po (3 – 8 cm)			
Exigences de puissance	34 CV (25 kW)	42 CV (31 kW)	51 CV (38 kW)	56 CV (42 kW)
Exigences hydrauliques	16 GPM (60 l /min)	19 GPM (70 l/min)	21 GPM (80 l/min)	23 GPM (85 l/min)
Réglage de la hauteur	Hydraulique (Option Mécanique)			
Caractéristiques standard	Inclinaison hydraulique, Roulettes robustes, 7 couteaux spéciaux fixes, arrêt automatique des lames			
Catégorie d'attelage	3 points ou cadre A CAT I			
Options	Kit de paillage, protection de chaîne, protection en caoutchouc, disque anti-décapage, cadre de montage flottant, roues résistantes à la perforation remplies de mousse, roues larges incluses dans la fourche de roue			

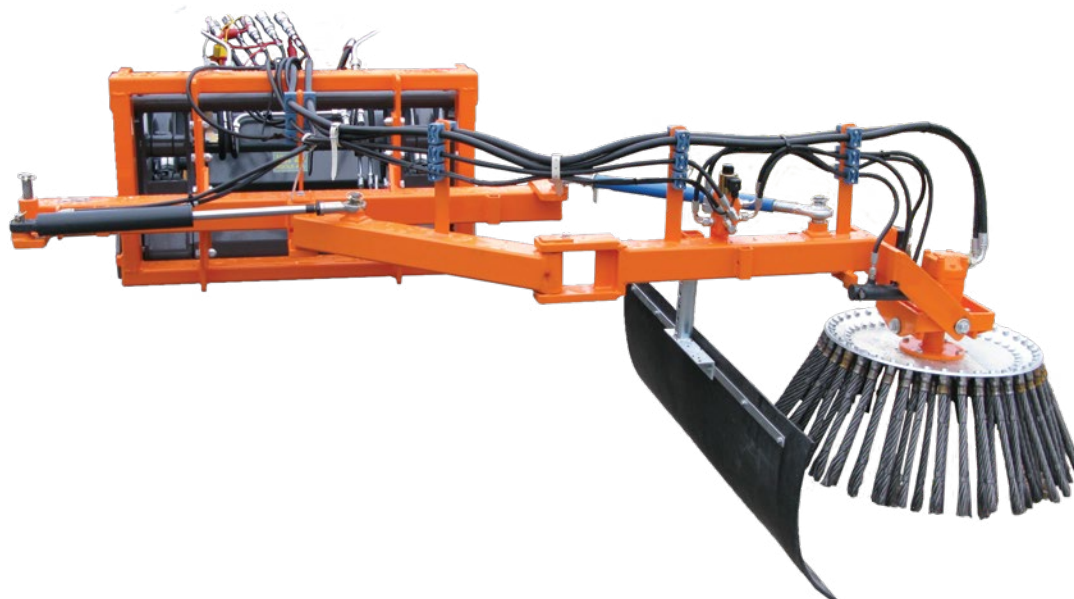
CONSTRUIT POUR DURER

METEC
METAL TECHNOLOGY INC.

UK 425, 475, 725 R/L



La conception compacte mais solide de cette brosse à mauvaises herbes à commande hydraulique, la rend idéale pour les tracteurs compacts, les chargeurs ou les porte-outils. Elle est équipée d'une brosse en acier robuste pour se débarrasser des mauvaises herbes sans utiliser de produits chimiques. Grâce à son inclinaison hydraulique multidirectionnelle, la tête de la brosse peut être inclinée dans quatre directions différentes. Réversible, ce qui vous permet de travailler de chaque côté. Nécessite une vanne de moteur hydraulique à double effet pour le fonctionnement, et trois vannes à double effet pour la commande.



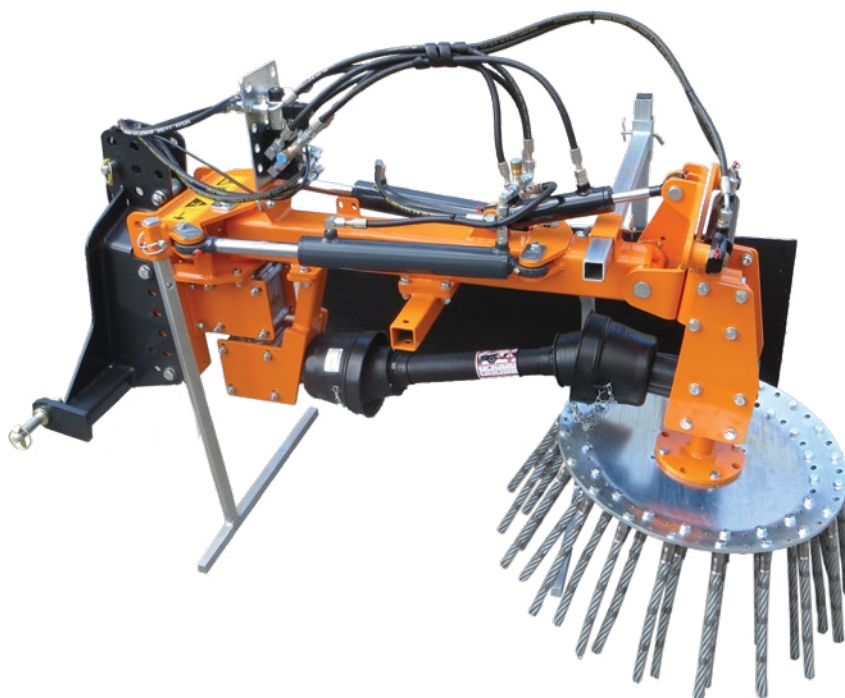
	UK 425 R/L	UK 475 R/L	UK 725 R/L
Poids	408 lbs (185 kg)	474 lbs (215 kg)	694 lbs (315 kg)
Largeur de dégagement	43 po (110 cm)		83 po (210 cm)
Largeur pliée	39 po (100 cm)		63 po (160 cm)
Hauteur globale	35 po (90 cm)		
Exigences de puissance	22 CV (16 kW)	26 CV (19 kW)	29 CV (21 kW)
Diamètre de la brosse	17 po (43 cm)	24 po (62 cm)	
Quantité de brosses/touffes	20 pcs	40 pcs	
Caractéristiques standard	Inclinaison hydraulique, suppression intégrée des chocs		
Catégorie d'attelage	Cadre A ou 3 points CAT I ou II		
Options	Soupape de dérivation supplémentaire, kit d'inversion électrique, transfert de poids hydraulique, 40 brosses (UK 425), 80 brosses (UK 475, 725)		

CONTRÔLE DES MAUVAISES HERBES

UK 625 MDS, UK 625 HDS



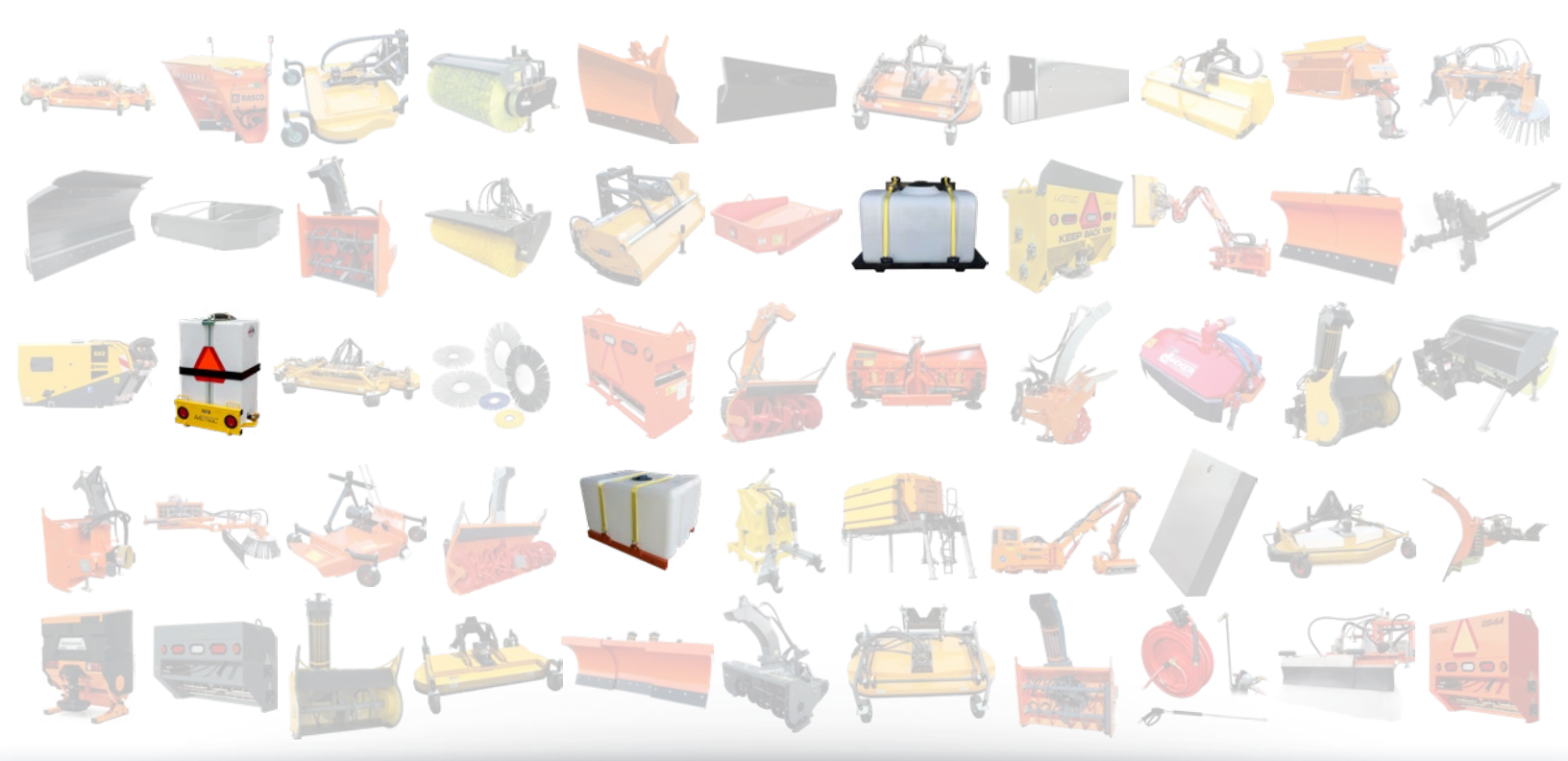
La conception compacte mais solide de cette brosse à mauvaises herbes à commande mécanique ou hydraulique la rend idéale pour les tracteurs compacts ou les porte-outils. Elle est équipée d'une brosse en acier robuste pour se débarrasser des mauvaises herbes sans utiliser de produits chimiques. Grâce à son inclinaison hydraulique multidirectionnelle de 65°, la tête de la brosse peut être inclinée dans quatre directions différentes. Réversible, elle permet de travailler de chaque côté. Nécessite une vanne de moteur hydraulique à double effet pour le fonctionnement, et trois vannes à double effet pour la commande.



	UK 625 MDS Mechanical Operation	UK 625 HDS Hydraulic Operation
Type	Mécanique	Hydraulique
Poids	441 lbs (200 kg)	
Tête de brosse	24 po (62 cm) w/2 32 brosses en acier	
Plaque de brosse	Monté sur cannelure	Brosse
Réglage des brosses	Hydraulique	
Nombre de brosses	40 pcs	
Angle de 65° vers la droite/la gauche	Hydraulique	
Équipement de sécurité	Bouclier en caoutchouc	Soupape de débordement et bouclier en caoutchouc
Caractéristiques standard	Amovible 10 po	
Catégorie d'attelage	Cadre A ou 3 points CAT I ou II	
Options	Kit d'inversion électrique, roues porteuses	

CONSTRUIT POUR DURER

METEC
METAL TECHNOLOGY INC.



RÉSERVOIRS D'EAU

RÉSERVOIR D'EAU



WT 100, 200



Ce réservoir d'eau est idéal pour les balayeuses, les bras d'arrosage, les nettoyeurs haute pression et les barres de pulvérisation. Des tailles et des configurations personnalisées sont disponibles pour répondre à vos besoins spécifiques. Le cadre en acier est enduit de poudre pour le protéger de la corrosion et est également disponible en aluminium. Il est fabriqué de matériel résistant aux UV. Des déflecteurs sont également disponibles en option pour réduire le mouvement de l'eau pendant le transport.



100 G



200 G

	WT100	WT200
Poids	315 lbs (142 kg)	225 lbs (102 kg)
Volume	100 G (455 l)	200 G (909 l)
Hauteur globale	35 po (89 cm)	33 po (84 cm)
Largeur globale	46 po (117 cm)	39 po (99 cm)
Profondeur	38 po (97 cm)	46 po (117 cm)
Caractéristiques standard	Sangles d'arrimage, soupape à bille manuelle inférieure, couvercle supérieur de 8 po, pompe à eau	
Catégorie d'attelage	3PH CAT I ou CAT II	Veuillez vous renseigner
Options	Tailles personnalisées	

CONSTRUIT POUR DURER



WT 80



Ce n'est pas pour rien que nous l'appelons le sac à dos ! Grâce à sa conception compacte et à son poids léger, ce réservoir d'eau de 80 gallons peut être facilement retiré. Le réservoir est équipé d'une pompe à eau de 45 psi conçue pour les tracteurs à châssis articulé et droit. La sangle ventrale empêche le réservoir de se dilater lorsqu'il est exposé au soleil. Les raccords rapides fournis vous permettent de vider le réservoir facilement et en toute sécurité. Les feux d'arrêt, de virage et arrière sont combinés en un seul feu.



	WT 80
Poids rempli	790 lbs (358 kg)
Volume	80 G (303 l)
Hauteur globale	47 po (119 cm)
Largeur globale	31 po (79 cm)
Profondeur	36 po (91 cm)
Caractéristiques standard	Feu arrêt, tournant, arrière, et de recul
Catégorie d'attelage	Doit être monté avec cadre basculant / 3PH
Options	Cadre basculant – TRA-WN-WL32, couleurs personnalisées

Ce cadre basculant peut être utilisé avec les ponceuses et les réservoirs d'eau des chargeurs sur roues et permet d'accéder facilement au compartiment moteur.





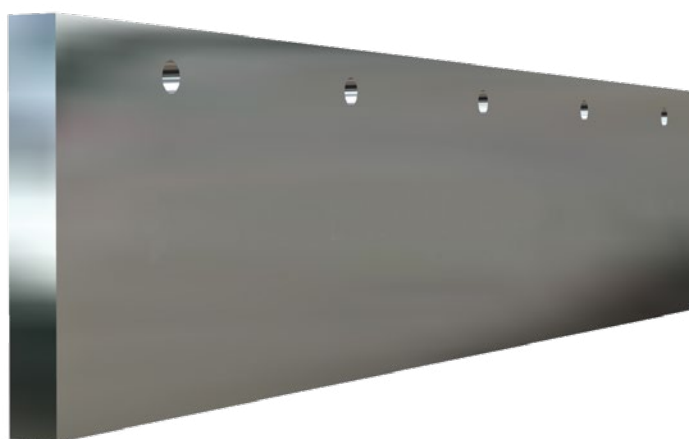
BORDS TRANCHANTS



Fabriqué en acier de haute qualité résistant à l'usure et d'une dureté comprise entre 450 et 525 Brinell. Dans ce contexte, la lame en acier élimine facilement la neige gelée et soulage même les routes verglacées. Les utilisateurs qui recherchent un déneigement agressif et une longue durée de vie sont bien servis.

Toutes les questions relatives au déneigement sont résolues facilement, quelle que soit l'altitude où vous travaillez. *

*déconseillé sur les pavés



Vos avantages en un coup d'œil:

- à bas prix
- longue durée de vie
- très agressif
- acier hautement trempé de 450 - 525 HB
- disponible en 5,9x0,8 po (150x20 mm) ou 7,9x0,8 po (200x20 mm)

Convient à l'utilisation suivante:



autoroute

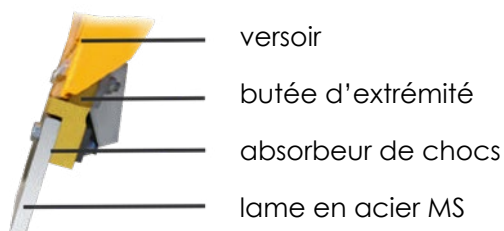


route ordinaire



en ville

Aide au montage:



LAME COMBINÉE MK

METEC



La lame combinée est une lame composite, composée d'acier résistant à l'usure d'une dureté de 450 Brinell et de caoutchouc, qui a été conçue pour des performances particulièrement élevées, et de pièces en céramique spécialement formées.

La combinaison de ces trois matériaux permet un déneigement agressif et de très bonnes propriétés de glissement. Grâce à sa longue durée de vie et à ses caractéristiques d'économie, la lame combinée haute performance est également très économique.



Vos avantages en un coup d'œil:

- économie de coûts et absorption du bruit
- très bonnes propriétés de glissement
- déneigement agressif
- longue durée de vie
- disponible en 1, 1,4, 2 po (25, 36 ou 50 mm) d'épaisseur

Convient à l'utilisation suivante:



autoroute

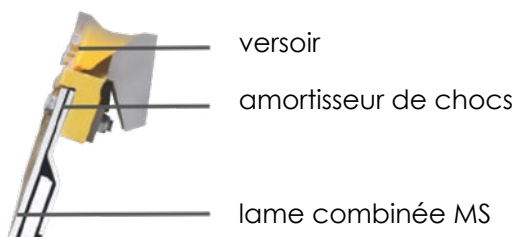


route ordinaire



en ville

Aide au montage:



CONSTRUIT POUR DURER

METAL TECHNOLOGY INC.

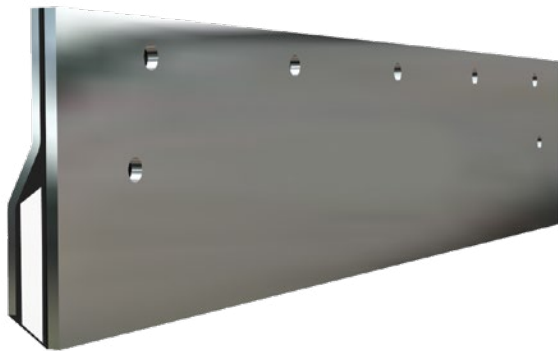
METEC

LAME EN CAOUTCHOUC-CÉRAMIQUE MGK



Les lames en caoutchouc-céramique sont fabriquées à partir d'un mélange de caoutchouc spécifique, conçu pour des performances particulièrement élevées. Elles sont disponibles avec ou sans lame d'acier supplémentaire afin d'assurer le montage correct de chasse-neige spécifiques.

Cette lame contient des morceaux de céramique, qui sont intégrés au milieu de la lame pour garantir une longue durée de vie par rapport aux lames en caoutchouc ou en polyuréthane. La céramique est spécialement formée pour la protéger contre le glissement ou la rupture. En outre, cette forme spéciale permet un meilleur glissement et un fonctionnement en douceur.



Vos avantages en un coup d'œil:

- enlèvement en douceur
- bonnes propriétés de glissement
- disponible avec ou sans insert en acier
- longue durée de vie
- disponible en 1,7 ou 2 po (42 ou 50 mm) d'épaisseur

Convient à l'utilisation suivante:



Utilisation limitée sur les pistes d'aéroport



route ordinaire

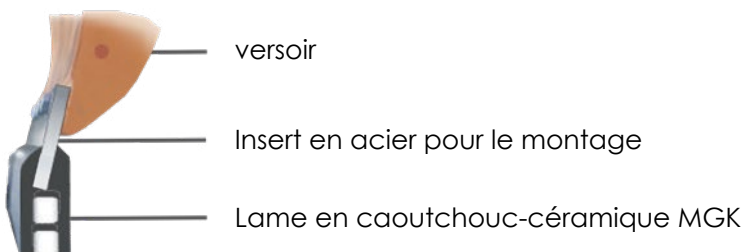


en ville



Applicable sur les pavés

Aide au montage:



CONSTRUIT POUR DURER

METAL TECHNOLOGY INC.

METEC



Elles sont fabriquées à partir d'un mélange de caoutchouc spécial, conçu pour des performances particulièrement élevées. Les lames en caoutchouc sont fabriquées sous forme de pièces moulées et sont disponibles avec ou sans lame d'acier supplémentaire pour assurer l'assemblage correct sur des chasse-neige spécifiques.

Ces lames sont développées et conçues pour absorber tout bruit. Cela garantit un enlèvement silencieux et en douceur. C'est pourquoi ces lames en caoutchouc sont souvent utilisées sur des routes sensibles comme les pavés.



Vos avantages en un coup d'œil

- absorption du bruit et enlèvement en douceur
- résistant à l'usure pour la boue et la neige légère
- disponible avec ou sans lame d'acier
- disponible en 1,7 ou 2 po (42 ou 50 mm) d'épaisseur

Convient à l'utilisation suivante:



Route ordinaire



en ville

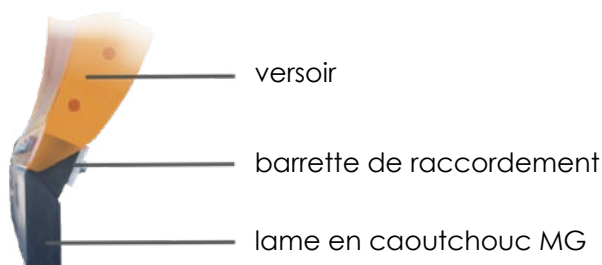


Applicable sur les pavés



Pistes d'aéroport

Aide au montage:



LAME EN ÉLASTOMÈRE MEG 90



Les lames MEG 90 ont été spécialement conçues pour être utilisées avec des équipements plus petits, tels que des charrues plus petites. Elles vous permettent de déblayer la route de manière encore plus efficace et plus économique.

Notre lame en élastomère se distingue par une dureté de 90° Shore. En outre, elle est extrêmement douce, stable et résistante, ce qui en fait une alternative économique par rapport aux lames en polyuréthane. Partout où il faut ménager les sols sensibles, le MEG 90 peut être la solution idéale ! En outre, METEC est en mesure de proposer différents profils, en fonction de votre charrue.



Vos avantages en un coup d'œil:

- rentable
- résistant à l'usure
- retrait en douceur
- avec ou sans céramique
- disponible en plusieurs dimensions

Convient à l'utilisation suivante:



en ville



applicable sur
les pavés



pistes
d'aéroport

LAME GG À TEXTURE DE CAOUTCHOUC



Les lames à texture caoutchouc sont renforcées par l'utilisation d'une texture intégrée. Ces lames sont donc très résistantes à l'usure, robustes et solides. En même temps, les lames à texture de caoutchouc sont extrêmement élastiques et absorbent les chocs.

Ces caractéristiques font de cette lame une alternative très efficace, mais douce et résistante, qui est fortement recommandée pour le déneigement des pavés.



Vos avantages en un coup d'œil:

- absorption des chocs
- enlèvement en douceur, applicable sur les pavés
- excellente performance sur les sols irréguliers
- durée de vie plus longue grâce à la texture intégrée
- disponible en plusieurs dimensions

Convient à l'utilisation suivante:



en ville



applicable sur
les pavés



pistes
d'aéroport

LAME PCS EN POLYURÉTHANE



La lame PCS Greenline combine tous les avantages du polyuréthane plastique de haute technologie. Le PCS est le mieux adapté pour les petits appareils sur les stationnements, les petites routes et les trottoirs. Grâce à nos capacités de production, cette lame peut être proposée en différentes longueurs, largeurs et épaisseurs. Grâce à une dureté de 90° Shore A, le PCS est à la fois extrêmement résistant à l'usure et élastique. Elle peut être utilisée partout, indépendamment de la surface des routes, du chasse-neige ou des conditions météorologiques - un véritable avantage par rapport aux lames comparables.



Vos avantages en un coup d'œil:

- amortisseur et faible bruit
- enlèvement en douceur
- excellentes performances sur les sols irréguliers
- trous percés ou biseaux à 45° sur demande
- mesures standardisées ou individuelles

Convient à l'utilisation suivante:



en ville



applicable sur
les pavés



pistes
d'aéroport





METEC METAL TECHNOLOGY INC. CONSTRUIT POUR DURER

COMMENT CHOISIR LA BONNE LAME



L'aperçu suivant présente toutes les caractéristiques et tous les avantages dans une comparaison directe et sert d'aide à la décision. Elle vous aidera à déterminer quelle lame correspond le mieux à vos besoins et à vos exigences.

Vous êtes encore indécis ? Nous attendons avec impatience votre courriel ou votre appel !

	Acier MS	Combinaison MK	Caoutchouc- céramique MGK	Caoutchouc, polyuréthane MG, MEG, GG, PCS
				
durée de vie	●●●○○	●●●●●	●●●○○	●●○○○
agressivité	●●●●●	●●●●○	●●○○○	●○○○○
élimination de la glace	●●●●●	●●●●○	○○○○○	○○○○○
propriétés de glissement	●●○○○	●●●●○	●●○○○	○○○○○
absorption des chocs* *MS, MK avec amortisseurs	●○○○○	●○○○○	●●●○○	●●●●●
protection du sol	○○○○○	●●○○○	●●●○○	●●●●●
faible bruit	●○○○○	●●●○○	●●●●●	●●●●●
pavés	○○○○○	●○○○○	●●●○○	●●●●●
chemins de terre	○○○○○	○○○○○	●●●●●	●●●●●

CONSTRUIT POUR DURER

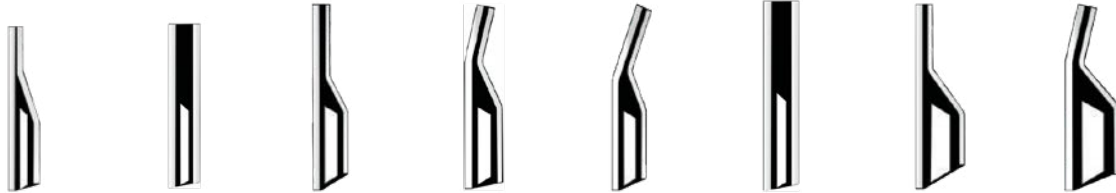
METEC METAL TECHNOLOGY INC.

TYPES DE LAMES



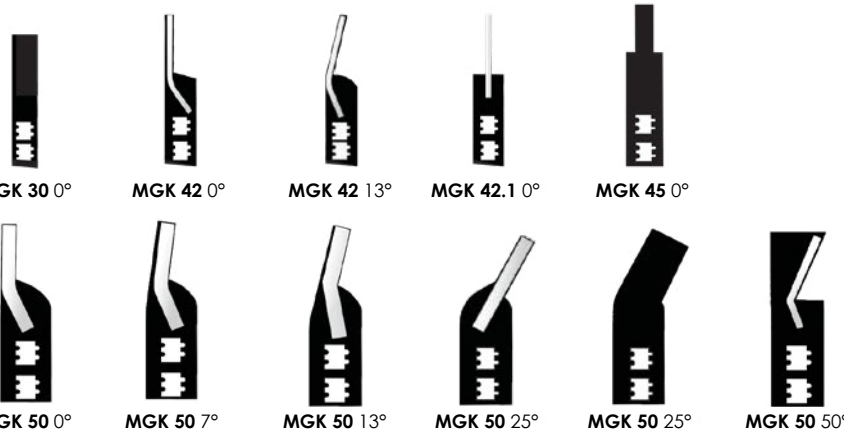
Les tranchants sont fabriqués individuellement pour s'adapter parfaitement à chaque lame de déneigement. Grâce à nos compétences techniques ainsi qu'à nos connaissances et à notre expérience, nous sommes en mesure d'optimiser le déneigement de manière ciblée. Par conséquent, nos tranchants sont disponibles dans de nombreux types différents.

combinaison MK



MK 25 0° MK 25.1 0° MK 36 0° MK 36 13° MK 36 20° MK 36.1 0° MK 50 0° MK 50 13°

Caoutchouc-céramique MGK



MGK 30 0° MGK 42 0° MGK 42 13° MGK 42.1 0° MGK 45 0°
 MGK 50 0° MGK 50 7° MGK 50 13° MGK 50 25° MGK 50 25° MGK 50 50°

Caoutchouc MG



MG 30 0° MG 42 13° MGK 45 0° MG 50 7° MG 50 13° MG 50 25° MG 50 F-plow MG 50 25°

Élastomère MEG90



MEG 90 - K MEG 90 MEG 90 - K MEG 90 MEG 90 MEG 90 - K

Acier / MS / PU / GG



MS 150 x 20

MS 200 x 20

PU PCS Greenline

texture caoutchouc GG

autres tailles sur demande

- 150 x 30
- 150 x 50
- 200 x 30
- 200 x 50

taille

- | | |
|----------|----------|
| 150 x 15 | 200 x 30 |
| 150 x 20 | 200 x 40 |
| 150 x 30 | 200 x 50 |
| 150 x 50 | 250 x 50 |

CONSTRUIT POUR DURER



FORMULAIRE DE COMMANDE DE LAMES



Votre demande

Devis Commande Autres: _____

Votre contact

M. Mme.

Nom de famille _____ Prénom _____

Rue _____ Compagnie _____

Zip, code postal _____ État/province/
territoire _____

Téléphone _____ Pays _____

Fax _____ Courriel _____

Cutting Edges

- | | | |
|--|--|--|
| <input type="checkbox"/> Acier MS 150 x 20 | <input type="checkbox"/> Acier MS 200 x 20 | <input type="checkbox"/> Combinaison MK 50 |
| <input type="checkbox"/> Combinaison MK 25 | <input type="checkbox"/> Combinaison MK 36 | |
| <input type="checkbox"/> Caoutchouc-céramique MGK 42 | <input type="checkbox"/> Caoutchouc-céramique MGK 50 | |
| <input type="checkbox"/> Caoutchouc MG | <input type="checkbox"/> Élastomère MEG 90 | |
| <input type="checkbox"/> Texture caoutchouc GG | <input type="checkbox"/> Polyuréthane PCS Greenline | |

Quantité requise (jeux): _____

Après avoir rempli ce formulaire, veuillez l'envoyer par courrier électronique à sales@metec.ca

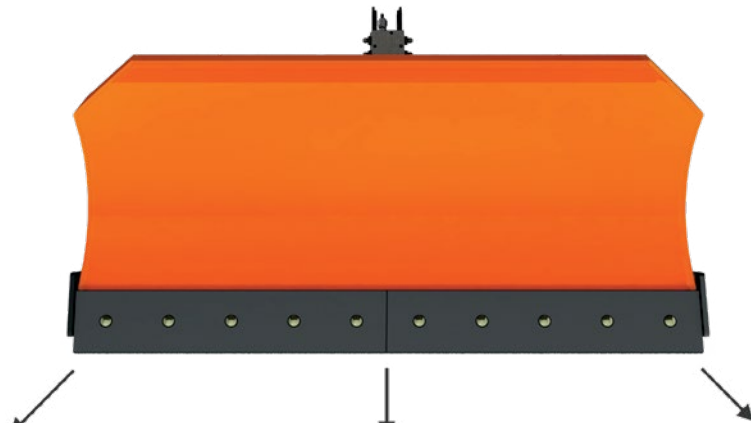
FORMULAIRE DE COMMANDE DE LAMES



Veuillez indiquer toutes les mesures en millimètres.

Fabricant de charrue _____ Année de fabrication _____

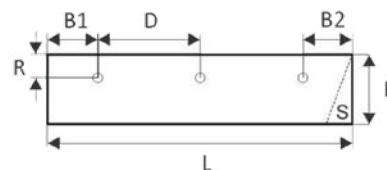
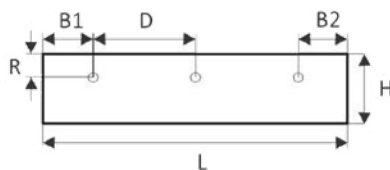
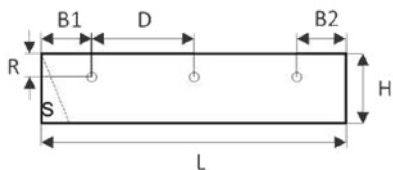
Type de charrue _____ Angle d'attaque _____



Côté droit
(en direction de la conduite)

intérieur

Côté gauche
(en direction de la conduite)



L: _____
H: _____
R: _____
B1: _____
B2: _____
D: _____

L: _____
H: _____
R: _____
B1: _____
B2: _____
D: _____

L: _____
H: _____
R: _____
B1: _____
B2: _____
D: _____

S (bord biseauté): Oui Non

Nombre de lames intérieures: _____

S (bord biseauté): Oui Non

Nombre de trous: _____

Nombre de trous: _____

Nombre de trous: _____

Ø trous: _____

Ø trous: _____

Ø trous: _____

Vos questions et commentaires: _____

METEC METAL TECHNOLOGY INC. CONSTRUIT POUR DURER